



# ERSATZTEILE LISTE SPARE PARTS LIST

FÜR ROTAX MOTOR  
FOR ROTAX ENGINE

TYPE

**275**



Nr.:

No.:

**656**

AUSGABE:

EDITION:

**07 1988**



BOMBARDIER-ROTAX GMBH  
MOTORENFABRIK

A-4623 GUNSKIRCHEN - AUSTRIA  
Telefon: ..43-(0)7246-271-0\*, Telefax: ..43-(0)7246-370



FOR HISTORICAL REFERENCE PURPOSES ONLY: ENGINE IS OUT OF PRODUCTION AND INFORMATION MAY BE OUTDATED

## INHALTSVERZEICHNIS TABLE OF CONTENTS

SEITE  
PAGE

KAPITEL  
CHAPTER

2 .....	Kurbelgehäuse Crankcase .....	1
4 .....	Kurbelwelle, Kolben, Zylinder, Zylinderkopf Crankshaft, piston, cylinder, cylinderhead .....	2
8 .....	Magnetzündler-Generator 12V 75/23W Magneto generator 12V 75/23W .....	3
12 .....	Rückholstarter Rewind starter .....	4
15 .....	Vergaser BN 38 Carburetor BN 38 .....	5
18 .....	Auspuffanlage Exhaust system .....	6
21 .....	Reduktionsgetriebe Reduction gear box .....	7
23 .....	Reparaturwerkzeuge, Dichtungssatz für den Motor Repair tools, gasket set for the engine .....	8
28 .....	Reparaturwerkzeuge und Dichtungssatz für das Getriebe Repair tools and gasket set for the reduction gear .....	9
30 .....	Vertriebs- und Servicepartner für ROTAX-Motoren (Hovercraft, Motorsegler und Ultraleichtflugzeuge) Distribution and service partners for ROTAX-engines (Hovercraft and aircraft application) .....	10

# KURBELGEHAEUSE CRANKCASE

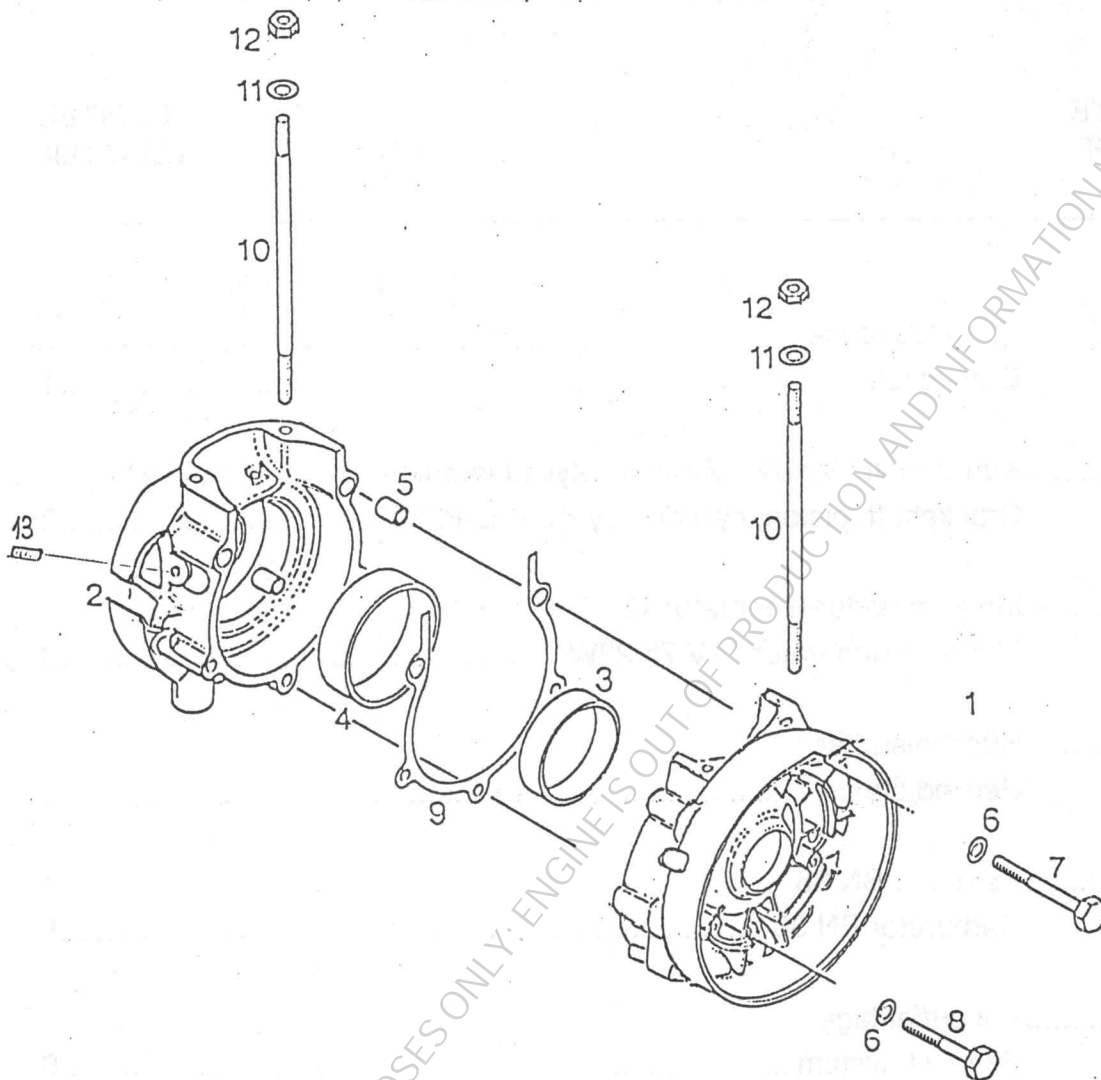


BILD-NR. ILL. NO.	TEILE-NR. PART NO.	B E Z E I C H N U N G D E S C R I P T I O N	STUECK QTY.
1 - 8	995 651	GEHAEUSE KPL. / CRANKCASE ASSY.,.....	1
3	960 765	GEHAEUSERING / CRANKCASE RING..... MAGNETSEITIG MAGNETO SIDE	1
4	827 820	GEHAEUSERING AS / CRANKCASE RING..... ABTRIEBSEITIG P.T.O. SIDE	1
5	229 150	PASSHUELSE 11,8X15 / DOWEL 11,8X15.....	2
6	945 752	FEDERRING A8 DIN 128 / LOCK WASHER A8....	5



BILD-NR.	TEILE-NR.	B E Z E I C H N U N G	STUECK
ILL. NO.	PART NO.	D E S C R I P T I O N	QTY.

7	841 311	SK-SCHRAUBE M8X75 DIN 931 HEX. SCREW M8X75..... ANZUGSDREHMOMENT 22 NM TIGHTENING TORQUE 22 NM (195 IN.LB.)	2
8	240 320	SK-SCHRAUBE M8X55 DIN 931 HEX. SCREW M8X55..... ANZUGSDREHMOMENT 22 NM TIGHTENING TORQUE 22 NM (195 IN.LB.)	3
9	850 060	DICHTUNG / GASKET.....	1
10	840 620	STIFTSCHRAUBE M8X175 / STUD M8X175..... ANZUGSDREHMOMENT 7 NM TIGHTENING TORQUE 7 NM (60 IN.LB.)	4
11	250 311	SCHEIBE 3,4 DIN 125 / WASHER 3,4.....	4
12	* 842 010	DISTANZMUTTER M8X27,5 DISTANCE NUT M8X27,5..... ANZUGSDREHMOMENT 22 NM TIGHTENING TORQUE 22 NM (195 IN.LB.)	4
13	440 310	GEWINDESTIFT M8X8 DIN 913 / SETSCREW M8X8	1

KURBELWELLE, KOLBEN, ZYLINDER, ZYLINDERKOPF  
 CRANKSHAFT, PISTON, CYLINDER, CYLINDER HEAD

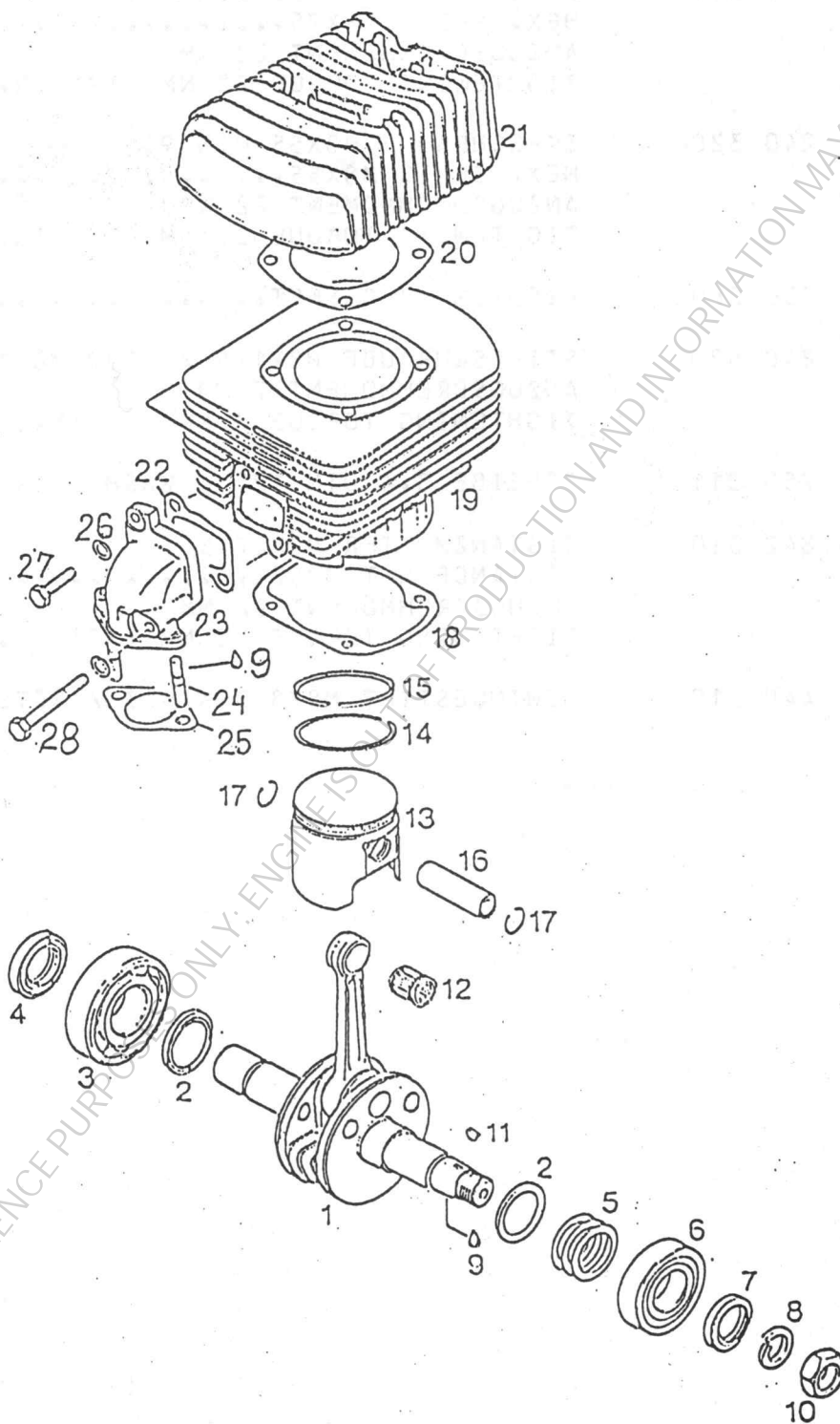


BILD-NR. TEILE-NR.  
 ILL. NO. PART NO.

BEZEICHNUNG  
 DESCRIPTION

STUECK  
 QTY.

KURBELWELLE, KOLBEN, ZYLINDER, ZYLINDERKOPF  
CRANKSHAFT, PISTON, CYLINDER, CYLINDER HEAD

BILD-NR. ILL. NO.	TEILE-NR. PART NO.	B E Z E I C H N U N G D E S C R I P T I O N	STUECK QTY.
1	* 995 304	KURBELWELLE KPL. / CRANKSHAFT ASSY..... HUB 66 MM STROKE 66 MM (2,6 IN.)	1
2	827 440	RADIUSSCHEIBE 30,5/42/2 SPACER RING 30,5/42/2.....	2
3	932 571	RK-LAGER 6306 TNH C3 BALL BEARING 6306 TNH C3..... 30-72-19, ABTRIEBSEITIG P.T.O. SIDE	1
4	850 050	WD-RING AS 30X47X7/7,5 NBR OIL SEAL 30X47X7/7,5..... ABTRIEBSEITIG P.T.O. SIDE	1
5	944 582	AUSGLEICHSCHEIBE 30,4/40,5/0,3 SHIM 30,4/40,5/0,3.....	N BED AS REQ
5	944 583	AUSGLEICHSCHEIBE 30,4/40,5/0,1 SHIM 30,4/40,5/0,1.....	N BED AS REQ
5	944 584	AUSGLEICHSCHEIBE 30,4/40,5/0,5 SHIM 30,4/40,5/0,5.....	N BED AS REQ
5	944 586	AUSGLEICHSCHEIBE 30,4/40,5/0,2 SHIM 30,4/40,5/0,2.....	N BED AS REQ
6	932 581	RK-LAGER 6206 TNH C3 BALL BEARING 6206 TNH C3, 30-62-16..... 30-62-16, MAGNETSEITIG MAGNETO SIDE	1
7	230 425	WD-RING AS 28X38X7 NBR / OIL SEAL 28X38X7 MAGNETSEITIG MAGNETO SIDE	1
8	945 757	SPERRKANTRING 18 DIN 128 A LOCK WASHER 18.....	1
9	899 785	SCHRAUBENSICHERUNG NIEDRIGFEST LOCTITE 221 VIOLET 10 CC..... LOCTITE 221 VIOLETT, 10 CCM LOW STRENGHT BOND	N BED AS REQ
10	942 220	SK-MUTTER M18X1,5 DIN 936 HEX. NUT M18X1,5..... ANZUGSDREHMOMENT 80 NM TIGHTENING TORQUE 80 NM (700 IN.LB.)	1

BILD-NR. ILL. NO.	TEILE-NR. PART NO.	B E Z E I C H N U N G D E S C R I P T I O N	STUECK QTY.
11	246 050	SCHEIBENFEDER 3X3,7 DIN 6888 WOODRUFF KEY 3X3,7.....	1
12	932 904	KOLBENBOLZENKAEFIG K 18X22X22 NEEDLE CAGE 18X22X22.....	1
13 - 15 *	995 285	KOLBEN KPL. 72 MM PISTON ASSY. 71,93/71,94 MM..... MIT 2 RINGEN, STANDARD ROT 71,93 STANDARD GRUEN 71,94 WITH 2 RINGS, STANDARD RED 71,93 STANDARD GREEN 71,94	1
13 - 15	995 286	KOLBEN KPL. 72,25 MM PISTON ASSY. 72,18/72,19 MM..... MIT 2 RINGEN, 1. SCHLIFF ROT 72,18 1. SCHLIFF GRUEN 72,19 WITH 2 RINGS, 1ST OVERSIZE RED 72,18 1ST OVERSIZE GREEN 72,19	1
13 - 15	995 287	KOLBEN KPL. 72,5 MM PISTON ASSY. 72,43/72,44 MM..... MIT 2 RINGEN, 2. SCHLIFF ROT 72,43 2. SCHLIFF GRUEN 72,44 WITH 2 RINGS, 2ND OVERSIZE RED 72,43 2ND OVERSIZE GREEN 72,44	1
14	915 850	R-RING IS 2-72/65,9X2 RECTANGULAR RING 72,00 MM.....	1
14	915 851	R-RING IS 2-72,25/66,15X2 RECTANGULAR RING 72,25 MM.....	1
14	915 852	R-RING IS 2-72,5/66,4X2 RECTANGULAR RING 72,50 MM.....	1
15	215 235	ETL-RING IS2-72/65,6X2 SEMI-TRAPEZ RING 72,00 MM.....	1
15	215 236	ETL-RING IS2-72,25/65,85X2 SEMI-TRAPEZ RING 72,25 MM.....	1
15	215 237	ETL-RING IS2-72,5/66,1X2 SEMI-TRAPEZ RING 72,50 MM.....	1
16	916 185	KOLBENBOLZEN 18X11X58,7 PISTON PIN 18X11X58,7.....	1
17	945 735	NULLHAKENRING 18 / CIRCLIP 18..... ACHTUNG: N U R 1X VERWENDBAR! FUER MONTAGE MONTAGEDORN 877 015 VERWENDEN. ATTENTION: USE O N L Y O N C E ! FOR FITTING USE INSTALLATION PUSHER 877 015.	2
18	831 855	DICHTUNG 0,4 / GASKET 0,4 MM.....	1

BILD-NR. ILL. NO.	TEILE-NR. PART NO.	B E Z E I C H N U N G D E S C R I P T I O N	STUECK QTY.
----------------------	-----------------------	--	----------------

19	913 215	ZYLINDER MIT BUECHSE CYLINDER WITH SLEEVE.....	1
		ROT 72,00 - 72,01 MM - GRUEN 72,01 - 72,02 MM	
		RED 72,00 - 72,01 MM - GREEN 72,01 - 72,02 MM	
20	850 080	DICHTUNG / GASKET.....	1
21	823 780	ZYLINDERKOPF / CYLINDER HEAD.....	1
22	831 862	DICHTUNG / GASKET.....	1
23	867 475	ANSAUGKRUEMMER / INTAKE MANIFOLD.....	1
24	940 171	STIFTSCHRAUBE M8X19,5/13 STUD M8X19,5/13.....	2
		ANZUGSDREHMOMENT 7 NM TIGHTENING TORQUE 7 NM (60 IN.LB.)	
25	850 370	DICHTUNG 35 MM / GASKET 35 MM.....	1
26	945 752	FEDERRING DIN 128-A8-FST / LOCK WASHER A8	2
27	940 481	SK-SCHRAUBE M8X30 DIN 933 HEX. SCREW M8X30.....	1
		ANZUGSDREHMOMENT 22 NM TIGHTENING TORQUE 22 NM (195 IN.LB.)	
28	841 301	SK-SCHRAUBE M8X65 DIN 931 HEX. SCREW M8X65.....	1
		ANZUGSDREHMOMENT 22 NM TIGHTENING TORQUE 22 NM (195 IN.LB.)	

FOR HISTORICAL REFERENCE PURPOSES ONLY

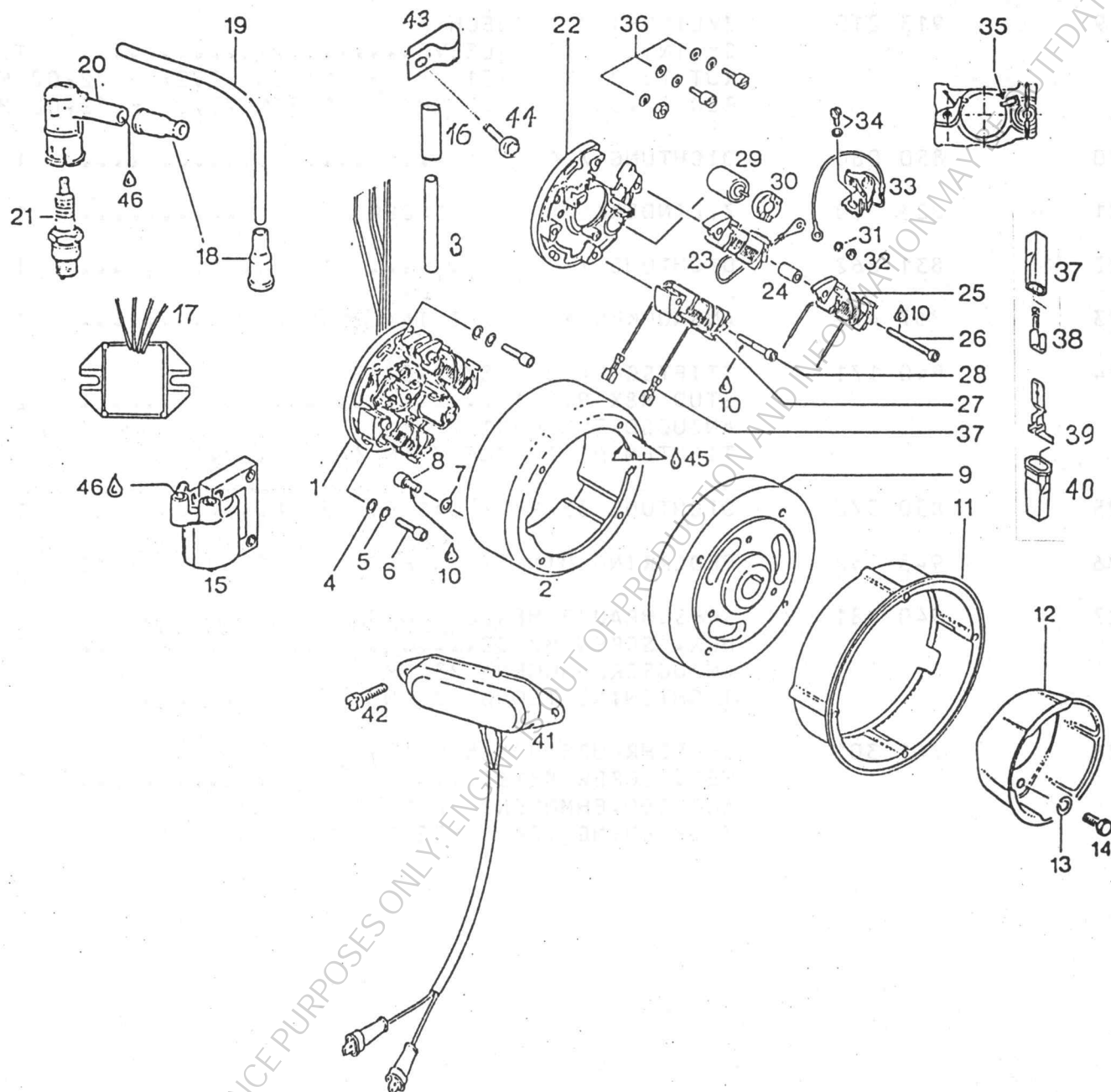
MAGNETZUENDER-GENERATOR 12V 75/23W  
MAGNETO GENERATOR 12V 75/23W

BILD-NR. ILL. NO.	TEILE-NR. PART NO.	B E Z E I C H N U N G D E S C R I P T I O N	STUECK QTY.
1 - 3	292 703	MZ-GENERATOR SCP1 12V 75/23W MAGNETO GENERATOR 12V 75/23W.....	1
1	992 585	ANKERPLATTE SCP1 12V 75/23W STATOR PLATE ASSY. 12V 75/23W.....	1
2	983 864	MAGNETRING / MAGNETO RING.....	1
3	960 167	SCHUTZSCHLAUCH 55 MM RUBBER SLEEVE 55 MM.....	1

BILD-NR. ILL. NO.	TEILE-NR. PART NO.	B E Z E I C H N U N G D E S C R I P T I O N	STUECK QTY.
4	827 800	SCHEIBE A 5,5 DIN 6902 / WASHER A 5,5.....	3
5	945 750	FEDERRING DIN 128-A5-FST / LOCK WASHER A5	3
6	840 515	ZYL.SCHRAUBE M5X18 DIN 912 ALLEN SCREW M5X18..... ANZUGSDREHMOMENT 6 NM TIGHTENING TORQUE 6 NM (55 IN.LB.)	3
7	945 761	SPERRKANTRING 6 DIN 128 A LOCK WASHER A6.....	4
8	840 370	ZYL.SCHRAUBE M6X11,5 ALLEN SCREW M6X11,5..... ANZUGSDREHMOMENT 10 NM TIGHTENING TORQUE 10 NM (90 IN.LB.)	4
9	965 215	MAGNETGEHAEUSE KPL. MAGNETO HOUSING ASSY.,.....	1
10	899 785	SCHRAUBENSICHERUNG NIEDRIGFEST LOCTITE 221 VIOLET 10 CC.,.....	N BED AS REQ
11	* 910 342	ZWISCHENGHAEUSE / ADAPTOR.....	1
12	852 323	STARTROLLE / STARTING PULLEY.....	1
13	845 310	HOCHSPANNRING VHZ 8 / LOCK WASHER VHZ 8..	3
14	841 520	ZYL.SCHRAUBE M8X12 DIN 912 ALLEN SCREW M8X12..... ANZUGSDREHMOMENT 22 NM TIGHTENING TORQUE 22 NM (195 IN.LB.)	3
15	984 555	ZUENDSPULE / IGNITION COIL.....	1
16	860 171	SCHRUMPFSCHLAUCH 40 MM SHRINK HOSE 40 MM.....	1
17	866 080	TYMPANIUM-REGLERGLEICHRICHTER TYMPANIUM RECTIFIER-REGULATOR.....	1
18	960 550	REGENSCHUTZKAPPE / PROTECTION CAP.....	2
19	964 710	ZUENDLEITUNG 390 MM IGNITION CABLE 390MM.....	1
20	983 409	ENTSTOERSTECKER SHIELDED SPARK PLUG CONNECTOR.....	1
21	897 050	ZUENDKERZE 14 NGK B8ES SPARK PLUG 14 NGK B8ES..... ANZUGSDREHMOMENT 27 NM, IM KALTEN ZUSTAND TIGHTENING TORQUE 27 NM (240 IN.LB.), ON COLD ENGINE	1



BILD-NR. TEILE-NR.  
ILL. NO. PART NO.

B E Z E I C H N U N G  
D E S C R I P T I O N

STUECK  
QTY.

BILD-NR. ILL. NO.	TEILE-NR. PART NO.	B E Z E I C H N U N G D E S C R I P T I O N	STUECK QTY.
22	865 910	ANKERPLATTE SCP1 12V 75/23W STATOR PLATE 12V 75/23W.....	1
23	865 890	GENERATORANKER / GENERATOR COIL.....	1
24	847 240	DISTANZBUECHSE 5,4/10/11 DISTANCE SLEEVE 5,4/10/11.....	2
25	865 900	BREMSLICHTANKER 23W BRAKE LIGHT COIL 23W.....	1
26	241 415	KOMBISCHRAUBE M5X32 COMBINED SCREW M5X32.....	2
27	865 026	LICHTANKER 75W / LIGHTING COIL 75W.....	1
28	640 095	SPERRZAHNSCHRAUBE M5X25 CYL. SCREW M5X25.....	2
29 - 32	964 217	KONDENSATORSATZ / CAPACITOR ASSY.,.....	1
29	.	..... KONDENSATOR, NICHT ALS ERSATZTEIL ERHAELTLICH. VERWENDE KONDENSATORSATZ 964 217. CONDENSER, NOT AVAILABLE AS SPARE PART. USE CONDENSER SET 964 217.	1
30	860 130	KONDENSATORKAPPE / CAPACITOR CAP.....	1
31	245 090	FEDERRING DIN 128-A3-FST / LOCK WASHER A3	1
32	942 171	SK-MUTTER M3 DIN 934 / HEX. NUT M3.....	1
33	983 343	KONTAKTSATZ / CONTACT BREAKER SET.....	1
34	241 215	KOMBISCHRAUBE M4X10 COMBINED SCREW M4X10.....	1
35	265 815	EINSCHUBFILZ / LUBRICATING WICK.....	1
36	964 210	BEFESTIGUNGSTEILESATZ / PARTS SET.....	1
37	960 719	ISOLIERHUELSE ISO 25 PE/N PROTECTION CAP.....	4
38	864 011	STECKHUELSE 6,3X0,8 FASTON CONNECTOR 6,3X0,8.....	4
39	866 300	FLACHSTECKER 6,3X0,8 FASTON CONNECTOR 6,3X0,8.....	4
40	960 970	ISOLIERHUELSE ISO 23 PE/G PROTECTION CAP.....	4



BILD-NR.	TEILE-NR.	B E Z E I C H N U N G	STUECK
ILL. NO.	PART NO.	D E S C R I P T I O N	QTY.

41	866 572	ZUENDWIDERSTAND KPL. IGNITION DAMPING BOX ASSY.,.....	1
42	841 680	TAPTITE-SCHRAUBE M5X8 TAPTITE SCREW M5X8.....	2
43	951 450	KUNSTSTOFF-LEITUNGSKLEMME / CLAMP.....	1
44	841 680	TAPTITE-SCHRAUBE M5X8 TAPTITE SCREW M5X8.....	1
45	899 788	LOCTITE 648 GRUEN LOCTITE 648 GREEN, 5 GR.,..... SCHRAUBENSICHERUNG HOCHFEST, 5 GR., HIGH STRENGTH BOND	N BED AS REQ
46	897 330	LITHIUMSEIFENFETT LITHIUM-BASE GREASE, 250 GR.,..... ZUR VERHINDERUNG VON KRIECHSTROEMEN 250 GR., TO PREVENT LEAKAGE CURRENT	N BED AS REQ

FOR HISTORICAL REFERENCE PURPOSES ONLY: ENGINE IS OUT OF PRODUCTION AND INFORMATION MAY BE OUTDATED

# RUECKHOLSTARTER REWIND STARTER

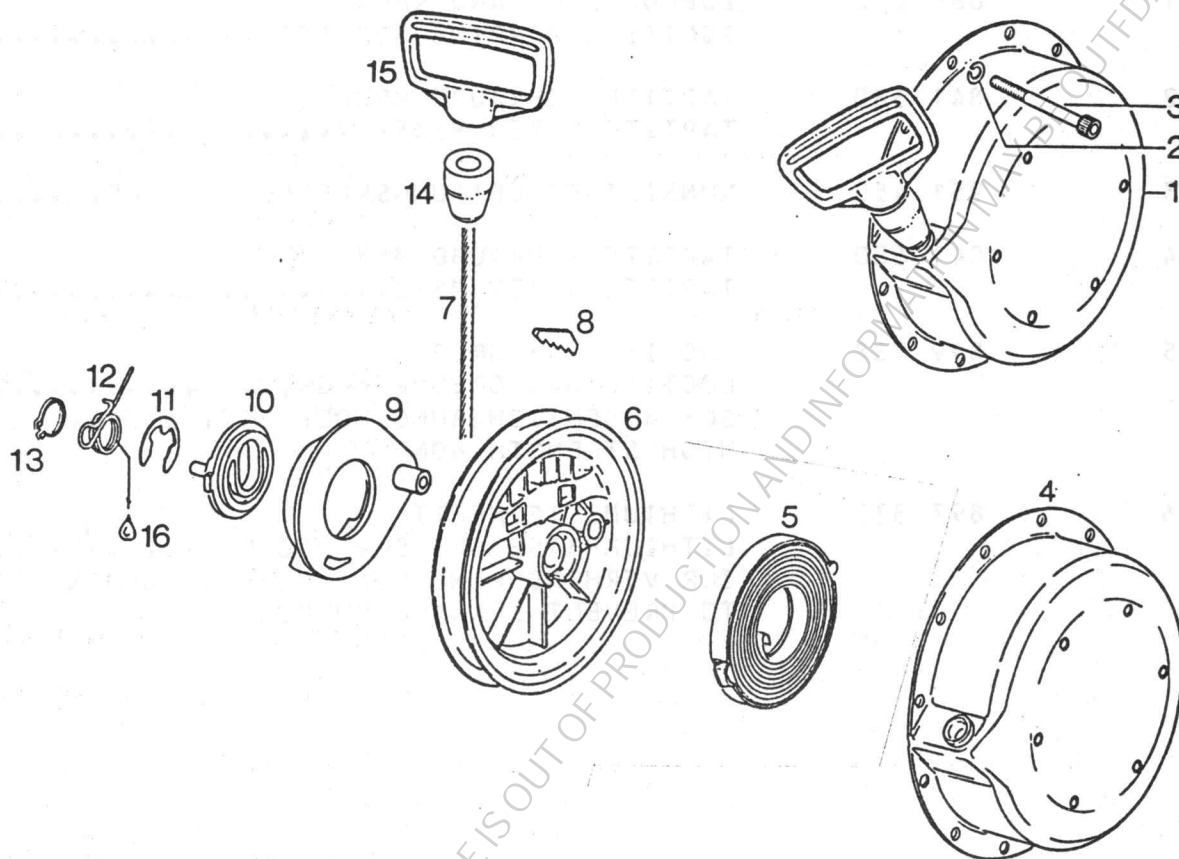
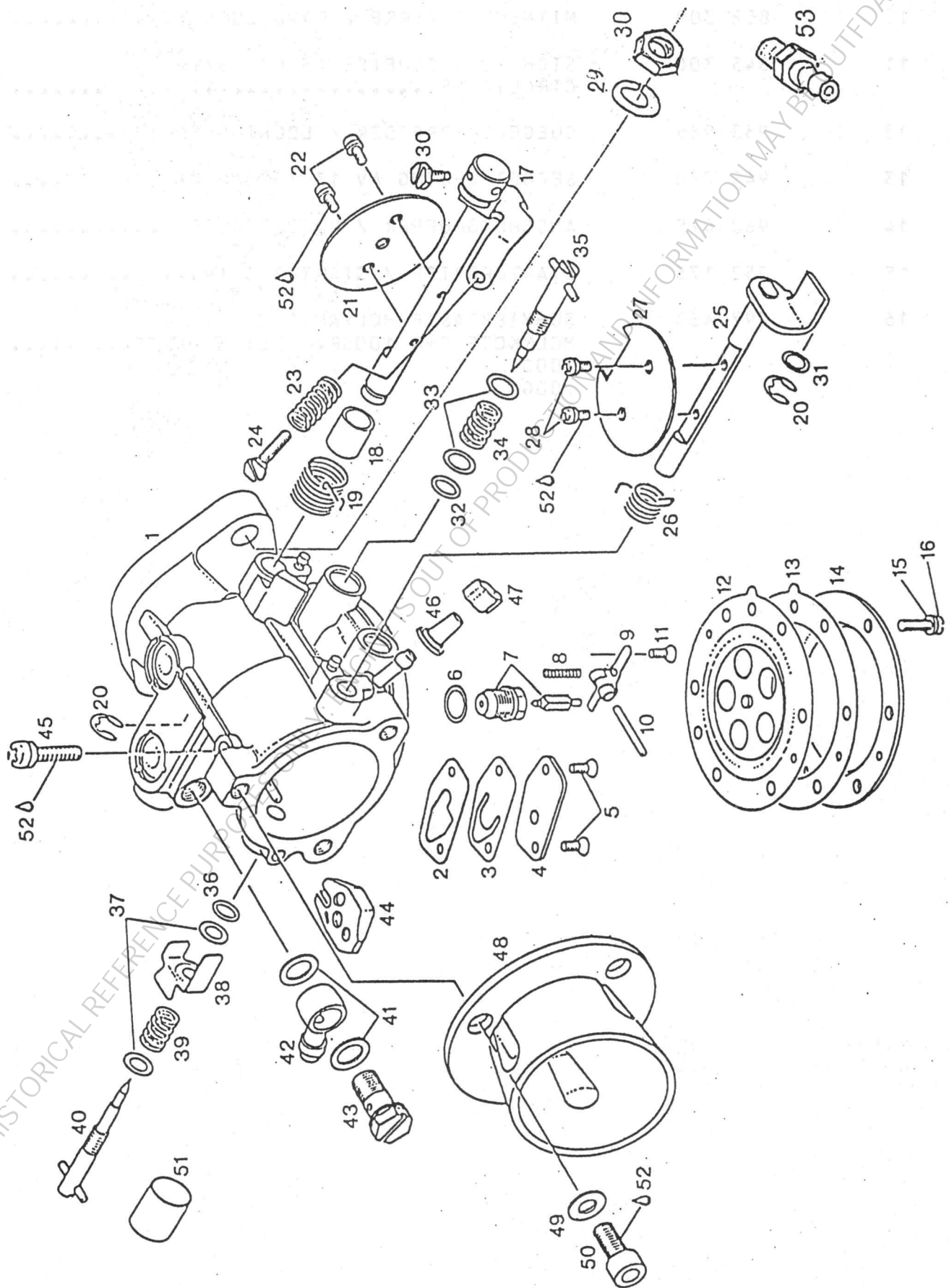


BILD-NR. ILL. NO.	TEILE-NR. PART NO.	B E Z E I C H N U N G D E S C R I P T I O N	STUECK QTY.
1	995 586	RUECKHOLSTARTER KPL. REWIND STARTER ASSY.,.....	1
2	945 751	FEDERRING A6 DIN 128 / LOCK WASHER A6.....	4
3	241 871	ZYL.SCHRAUBE M6X70 DIN 912 ALLEN SCREW M6X70..... ANZUGSDREHMOMENT 10 NM TIGHTENING TORQUE 10 NM (90 IN.LB.)	4
4	910 107	STARTERGEHAEUSE KPL. STARTER HOUSING ASSY.,.....	1
5	938 009	RUECKHOLFEDER KPL. / REWIND SPRING ASSY.,	1
6	852 282	SEILSCHEIBE / ROPE SHEAVE.....	1
7	952 799	ANWERFSCHNUR 5,5X1700 STARTER ROPE 5,5X1700 MM.....	1
8	852 070	KLEMMKEIL / KEY CLAMP.....	1
9	852 290	MITNEHMER / PAWL.....	1

BILD-NR. ILL. NO.	TEILE-NR. PART NO.	B E Z E I C H N U N G D E S C R I P T I O N	STUECK QTY.
10	852 300	MITNEHMERSPERRE / PAWL LOCK.....	1
11	845 300	SICHERUNGSSCHEIBE 15 DIN 6799 CIRCLIP 15.....	1
12	938 985	BUEGELSPERRFEDER / LOCKING SPRING.....	1
13	945 770	SEEGER-V-RING AV 17 / SNAP RING AV 17....	1
14	960 415	ANSCHLAGPUFFER / RUBBER BUFFER.....	1
15	852 175	STARTERGRIFF / STARTER GRIP.....	1
16	297 433	SCHMIERPASTE MOLYKOTE G-N MOLYKOTE G-N 100GR., SLIDE PASTE..... 100G 100G	N BED AS REQ





VERGASER BN 38  
CARBURETOR BN 38  
-----

BILD-NR. ILL. NO.	TEILE-NR. PART NO.	B E Z E I C H N U N G D E S C R I P T I O N	STUECK QTY.
1 - 47	995 957	MIKUNI-VERGASER / CARBURETOR.....	1
1		..... VERGASERGEHAEUSE, NICHT ALS ERSATZTEIL LIEFERBAR. VERWENDE 995 957, VERGASER KPL., CARBURETOR HOUSING, NOT AVAILABLE AS SPARE PART. USE 995 957, CARBURETOR ASSY.,	1
2		..... DICHTUNG, NICHT ALS ERSATZTEIL LIEFERBAR. VERWENDE VERGASER KPL. 995 957 GASKET, NOT AVAILABLE AS SPARE PART. USE CARBURETOR ASSY. 995 957	1
3		..... VENTILMEMBRAN, NICHT ALS ERSATZTEIL LIEFERBAR. VERWENDE VERGASER KPL. 995 957 DIAPHRAGM, NOT AVAILABLE AS SPARE PART. USE CARBURETOR ASSY. 995 957	1
4	961 160	VENTILPLATTE / DIAPHRAGM PLATE.....	1
5	940 291	SENKSCHRAUBE M3X6 DIN 966 COUNTERSUNK SCREW M3X6.....	2
6	831 900	DICHTRING / SEALING RING.....	1
7	961 090	NADELVENTIL KPL. 2,0 NEEDLE VALVE ASSY. 2,0.....	1
8	939 105	DRUCKFEDER / COMPRESSION SPRING.....	1
9	961 100	REGULIERHEBEL / VALVE LEVER.....	1
10	929 905	STIFT / PIN.....	1
11	940 291	SENKSCHRAUBE M3X6 DIN 966 COUNTERSUNK SCREW M3X6.....	1
12	961 084	REGELMEMBRAN KPL. / DIAPHRAGM ASSY.....	1
13	850 744	DICHTUNG / GASKET.....	1
14	963 555	VERSCHLUSSDECKEL / COVER PLATE.....	1
15	945 758	FEDERRING A4 DIN 128 / LOCK WASHER A4.....	6

BILD-NR. ILL. NO.	TEILE-NR. PART NO.	B E Z E I C H N U N G D E S C R I P T I O N	STUECK QTY.
16	940 235	ZYL.SCHRAUBE M4X8 DIN 84 SLOTTED HEAD SCREW M4X8.....	6
17	961 115	DROSSELKLAPPENACHSE KPL. THROTTLE SHAFT ASSY.....	1
18	847 632	DISTANZHUELSE 8,1/10/13 SPACER 8,1/10/13.....	1
19	838 026	SPIRALFEDER / RETURN SPRING.....	1
20	945 710	SICHERUNGSSCHEIBE 5 DIN 6799 RETAINING RING 5.....	2
21	961 125	DROSSELKLAPPE / THROTTLE VALVE.....	1
22	841 620	KOMBISCHRAUBE M3X8 / COMBINED SCREW M3X8.	2
23	939 100	DRUCKFEDER / COMPRESSION SPRING.....	1
24	840 120	LEERLAUF-REGULIERSCHRAUBE IDLE-SPEED SCREW.....	1
25	961 110	STARTKLAPPENACHSE KPL. CHOKE SHAFT ASSY.....	1
26	838 024	SPIRALFEDER / RETURN SPRING.....	1
27	961 120	STARTKLAPPE / CHOKE VALVE.....	1
28	241 030	KOMBISCHRAUBE M3X6 / COMBINED SCREW M3X6.	2
29	945 752	FEDERRING A8 DIN 128 / LOCK WASHER A8.....	2
30	242 201	SK-MUTTER M8 DIN 934 / HEX. NUT M8.....	2
31	830 890	DICHTRING 6,2/8,9/1 GASKET RING 6,2/8,9/1.....	1
32	430 200	O-RING 6,4-1,8 NBR 70-80 SH O-RING 6,4-1,8.....	1
33	227 505	DICHTRING 6,1/10/1 / GASKET RING 6,1/10/1	2
34	939 102	DRUCKFEDER / COMPRESSION SPRING.....	1
35	961 150	REGULIERSCHRAUBE / ADJUSTMENT SCREW..... FUER LEERLAUFDUESE FOR IDLE JET	1
36	831 925	O-RING 5-2 NBR 70-80 SH O-RING 5-2 NBR 70-80 SH.....	1
37	927 230	DICHTRING A 5X9 DIN 7603 GASKET RING 5X9.....	2

BILD-NR. ILL. NO.	TEILE-NR. PART NO.	B E Z E I C H N U N G D E S C R I P T I O N	STUECK QTY.
38	845 380	FIXIERUNG / MAIN JET LOCKING.....	1
39	939 104	DRUCKFEDER / COMPRESSION SPRING.....	1
40	961 152	REGULIERSCHRAUBE / ADJUSTMENT SCREW..... FUER HAUPTDUESE FOR MAIN JET	1
41	930 560	DICHTRING 8,1/12/1 / GASKET RING 8,1/12/1	2
42	963 892	SCHLAUCHSCHWENKANSCHLUSS / BANJO.....	1
43	961 130	ABSCHLUSSSCHRAUBE / PLUG SCREW.....	1
44		..... N BED ..... AS REQ STARTKLAPPEN-FUEHRUNG, NICHT ALS ERSATZTEIL LIEFER BAR. VERWENDE 995 957, VERGASER KPL., CHOKE BODY, NOT AVAILABLE AS SPARE PART. USE 995 957, CABURETOR ASSY.,	
45	240 455	KOMBISCHRAUBE M5X14 COMBINED SCREW M5X14.....	1
46	860 240	SCHUTZSTOPFEN / PLUG.....	1
47	853 845	2-OHR-KLEMME 5-7 MM / CLAMP 5-7 MM.....	1
48	825 380	ANSAUGTRICHTER / INTAKE FUNNEL.....	1
49	927 946	SCHEIBE 6,2/12/1 / WASHER 6,2/12/1.....	3
50	840 391	ZYL.SCHRAUBE M6X14 DIN 912 ALLEN SCREW M6X14.....	3
51	860 182	SCHRUMPFSCHLAUCH 15 MM SHRINKING TUBE 15 MM..... FUER HAUTDUESEN-REGULIERSCHRAUBE FOR MAIN JET ADJUSTMENT SCREW	1
52	899 785	SCHRAUBENSICHERUNG NIEDRIGFEST LOCTITE 221 VIOLET 10 CC.,..... LOW STRENGTH BOND	N BED AS REQ
53	940 557	SCHLAUCHTUELLE M6 / HOSE NIPPLE M6.....	1

FOR HISTORICAL REFERENCE PURPOSES ONLY. ENGINEERING INFORMATION MAY BE OUTDATED.

# AUSPUFFANLAGE EXHAUST SYSTEM

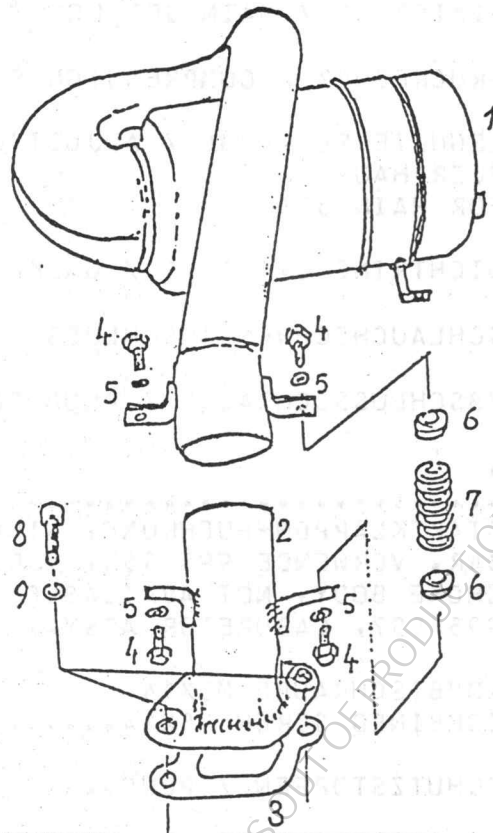
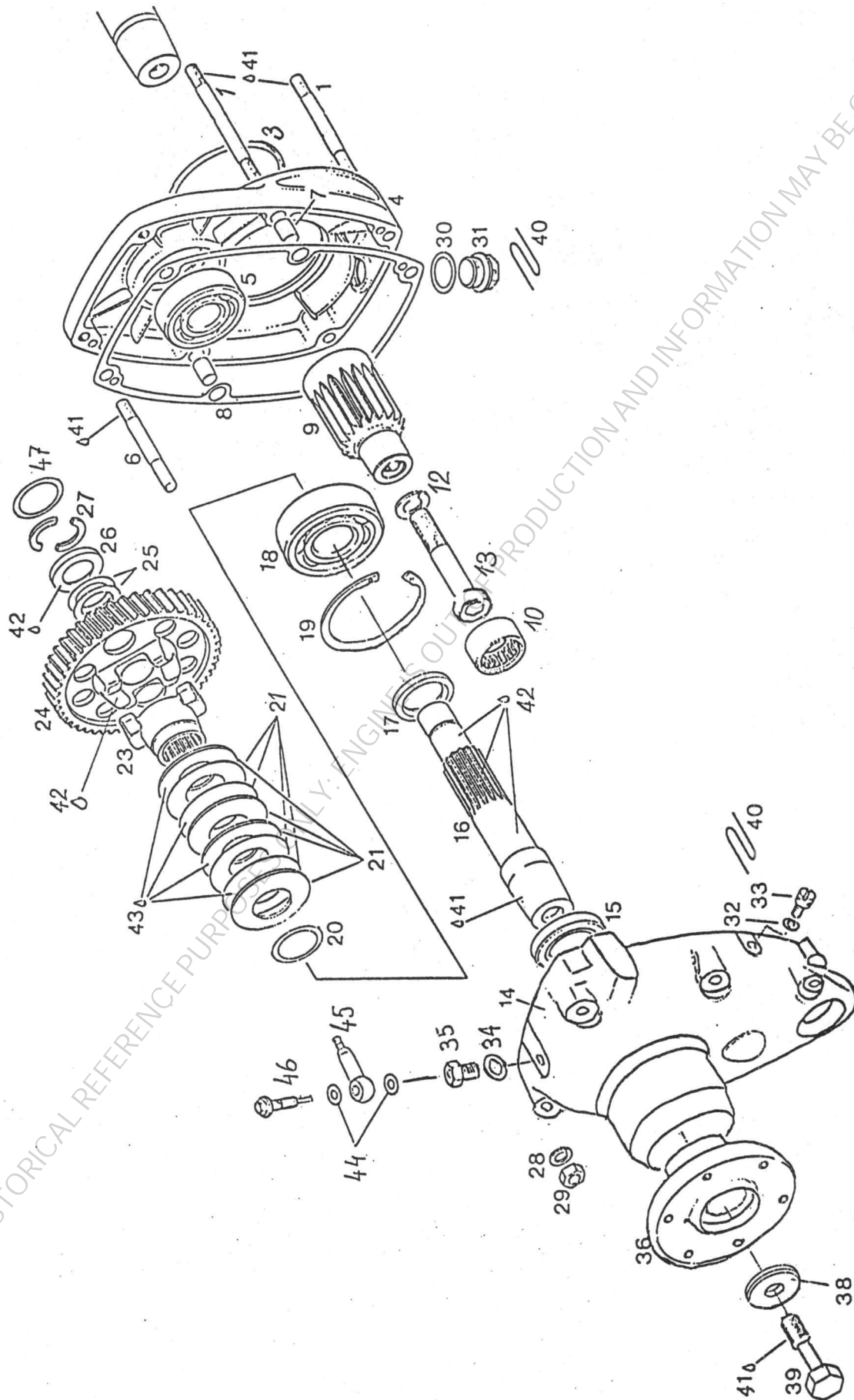


BILD-NR. ILL. NO.	TEILE-NR. PART NO.	B E Z E I C H N U N G D E S C R I P T I O N	STUECK QTY.
1	978 260	AUSPUFFTOPF KPL. / MUFFLER ASSY.,.....	1
2	978 235	AUSPUFFSTUTZEN KPL. EXHAUST SOCKET ASSY.,.....	1
3	831 846	DICHTUNG 1 / GASKET 1.....	1
4	940 581	SK-SCHRAUBE M8X16 DIN 933 HEX. SCREW M8X16..... ANZUGSDREHMOMENT 22 NM TIGHTENING TORQUE 22 NM (195 IN.LB.)	10
5	945 752	FEDERRING A8 DIN 128 / LOCK WASHER A8.....	10
6	842 330	FEDERMUTTER M8 / SPRING NUT M8.....	10
7	239 628	KUPPL.FEDER DM14,8 D2,5 L32,4 CLUTCH SPRING 32,4.....	5
8	240 081	ZYL.SCHRAUBE M8X25 DIN 912 ALLEN SCREW M8X25..... ANZUGSDREHMOMENT 25 NM TIGHTENING TORQUE 25 NM (220 IN.LB.)	2
9	945 752	FEDERRING A8 DIN 128 / LOCK WASHER A8.....	2







REDUKTIONSGETRIEBE  
REDUCTION GEAR BOX

BILD-NR. ILL. NO.	TEILE-NR. PART NO.	B E Z E I C H N U N G D E S C R I P T I O N	STUECK QTY.
1	940 521	STIFTSCHRAUBE M8X73/14 / STUD M8X73/14... ANZUGSDREHMOMENT 8 NM TIGHTENING TORQUE 8 NM (70 IN.LB.)	4
3	850 360	O-RING DIN 3771-67,95X2,62-N O-RING 67,95-2,62.....	1
4 - 14	996 195	GEHAEUSESATZ / GEAR HOUSING SET.....	1
4		..... GETRIEBEGEHAEUSE, NICHT ALS ERSATZTEIL LIEFERBAR, VERWENDE GEHAEUSESATZ 996 195 GEAR HOUSING, NOT AVAILABLE AS SPARE PART, USE GEAR HOUSING SET 996 195	1
5	932 091	RK-LAGER 6304 C3 BALL BEARING 6304 C3, 20-52-15..... FUER PROPELLERWELLE 20-52-15	1
6	940 851	STIFTSCHRAUBE M8X41/14 / STUD M8X41/14... ANZUGSDREHMOMENT 8 NM TIGHTENING TORQUE 8 NM (70 IN.LB.)	2
7	929 670	PASSHUELSE 10X13 / DOWEL 10X13.....	2
8	930 532	DICHTUNG / GASKET.....	1
9	834 110	ANTRIEBSRAD 18 Z / DRIVING GEAR 18 T.....	1
10	832 300	NADELHUELSE 25X32X16 NEEDLE BEARING 25X32X16.....	1
12	845 314	HOCHSPANNRING VHZ 12 / LOCK WASHER VHZ 12	1
13	840 425	ZYL.SCHRAUBE 1/2-20UNFX1 3/4 ALLEN SCREW 1/2-20UNFX1 3/4..... ANZUGSDREHMOMENT 60 NM TIGHTENING TORQUE 60 NM (530 IN.LB.)	1
14		..... GETRIEBEBEDECKEL, NICHT ALS ERSATZTEIL LIEFERBAR, VERWENDE GEHAEUSESATZ 996 195 GEAR-BOX COVER, NOT AVAILABLE AS SPARE PART, USE GEAR HOUSING SET 996 195	1
15	230 130	WD-RING AS 40X52X8 NBR / OIL SEAL 40X52X8	1
16	837 090	PROPELLERWELLE / PROPELLER SHAFT.....	1

BILD-NR. ILL. NO.	TEILE-NR. PART NO.	B E Z E I C H N U N G D E S C R I P T I O N	STUECK QTY.
17	827 850	RADIUSSCHEIBE 26/36/4,5 DISTANCE RING 26/36/4,5.....	1
18	232 750	SCHRAEGKUGELLAGER 3205 C3 BALL BEARING 3205 C3/ 25-52-20,6.....	1
19	945 825	SICHERUNGSRING 52X2,5 DIN 472 RETAINING RING 52X2,5.....	1
20	944 478	ANLAUFSCHIEBE 25,5/34/1 THRUST WASHER 25,5/34/1.....	1
21	939 020	TELLERFEDER B50 DIN 2093 DISK SPRING B50.....	8
23	958 775	KLAUENNABE / DOG HUB.....	1
24	* 834 106	KLAUENRAD 54 Z KPL. DOG GEAR 54 T. ASSY.....	1
25	944 469	ANLAUFSCHIEBE 20,5/30/0,8 THRUST WASHER 20,5/30/0,8.....	2
26	827 840	WINKELRING / ANGULAR RING.....	1
27	827 860	RINGHAELFTE / RING HALF.....	2
28	945 752	FEDERRING DIN 128-A8-FST / LOCK WASHER A8	6
29	* 242 206	SK-MUTTER M8 DIN 934 / HEX. NUT M8..... ANZUGSDREHMOMENT 22 NM TIGHTENING TORQUE 22 NM (195 IN.LB.)	6
30	552 280	DICHTRING 18,2/24/1 GASKET RING 18,2/24/1.....	1
31	840 270	MAGNETSCHRAUBE M18X1,5 MAGNETIC PLUG M18X1,5.....	1
32	830 890	DICHTRING 6,2/8,9/1 GASKET RING 6,2/8,9/1.....	2
33	841 781	KREUZLOCHSCHRAUBE M6X10 CAPSTAN SCREW M6X10.....	2
34	250 010	DICHTRING C 12X18 DIN 7603 GASKET RING C 12X18.....	1
35	241 404	SK-SCHRAUBE M12X12 / HEX. SCREW M12X12....	1
36	958 830	PROPELLERNABE / PROPELLER HUB.....	1
38	827 785	SCHEIBE 13/34/5 / WASHER 13/34/5.....	1

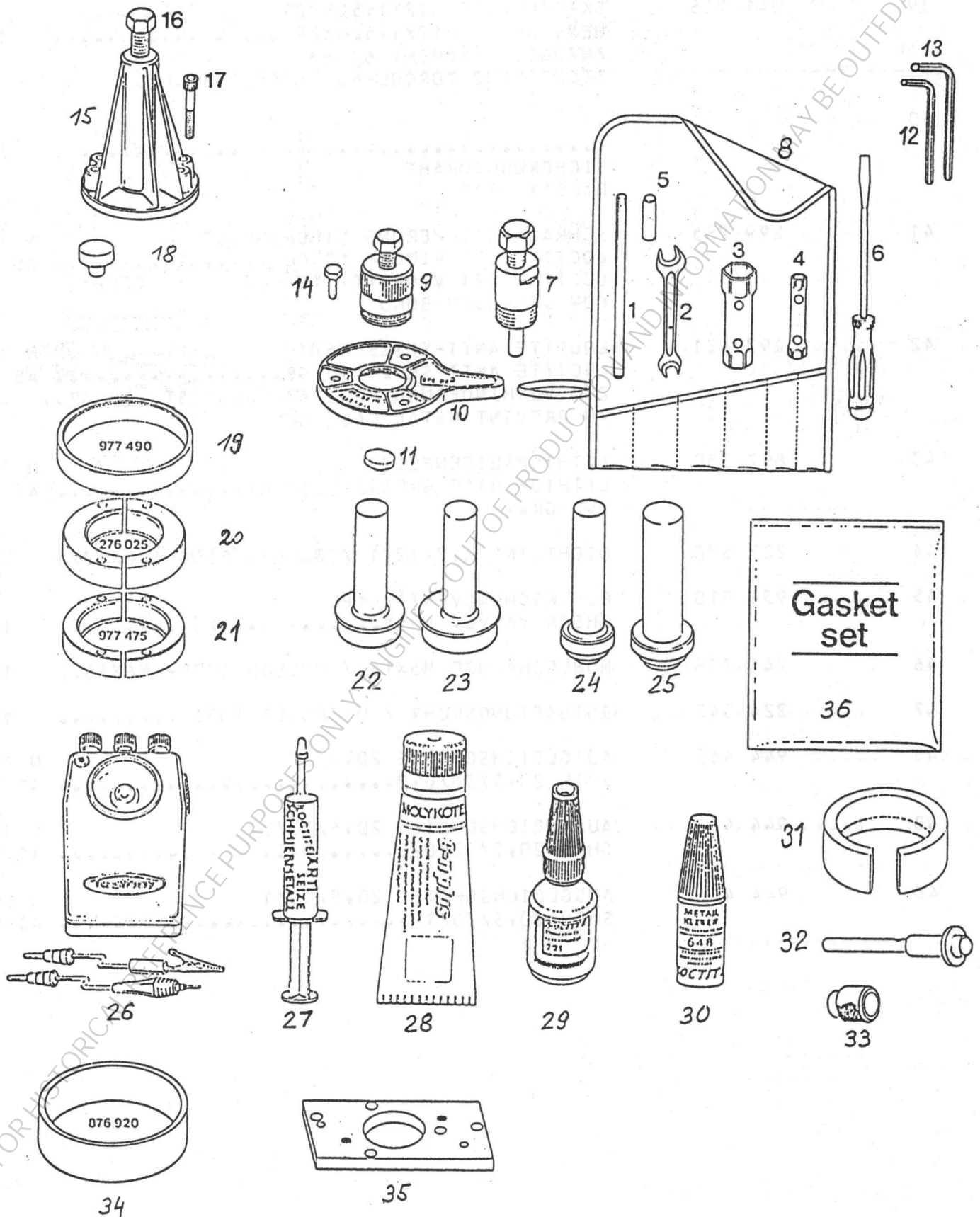
BILD-NR. TEILE-NR.  
ILL. NO. PART NO.

B E Z E I C H N U N G  
D E S C R I P T I O N

STUECK  
QTY.

39	841 735	SK-SCHRAUBE M12X1,5LHX29 HEX. SCREW M12X1,5LHX29..... ANZUGSDREHMOMENT 60 NM TIGHTENING TORQUE 60 NM (530 IN.LB.)	1
40		..... SICHERUNGSDRAHT SAFETY WIRE	2
41	899 785	SCHRAUBENSICHERUNG NIEDRIGFEST LOCTITE 221 VIOLET 10 CC.,..... LOCTITE 221 VIOLETT, 10 CCM LOW STRENGTH BOND	N BED AS REQ
42	297 431	LOCTITE ANTI-SEIZE 76710 LOCTITE ANTI-SEIZE 10 GR.,..... ZUR VERHINDERUNG VON PASSUNGSROST, 10 GR., TO PREVENT METAL GALLING	N BED AS REQ
43	897 330	LITHIUMSEIFENFETT LITHIUM-BASE GREASE, 250 GR.,..... 250 GR.,	N BED AS REQ
44	227 500	DICHTRING 6,2/12/1 / GASKET RING 6,2/12/1	2
45	956 010	RUECKSCHLAGVENTIL KPL. CHECK VALVE, ASSY.,.....	1
46	241 835	HOHLSCHRAUBE M6X16 / HOLLOW SCREW M6X16..	1
47	224 042	ENTL&FTUNGSROHR / DIFFUSER TUBE.....	1
48	944 460	AUSGLEICHSCHEIBE 20,5/30/0,2 SHIM 20,5/30/0,2.....	N BED AS REQ
48	944 462	AUSGLEICHSCHEIBE 20,5/30/0,5 SHIM 20,5/30/0,5.....	N BED AS REQ
48	944 466	AUSGLEICHSCHEIBE 20,5/30/1 SHIM 20,5/30/1.....	N BED AS REQ

FOR HISTORICAL REFERENCE PURPOSES ONLY. ENGINE SOFT COPY AND INFORMATION MAY BE OUTDATED.



REPARATURWERKZEUGE, DICHTUNGSSATZ FUER DEN MOTOR  
REPAIR TOOLS, GASKET SET FOR THE ENGINE

BILD-NR. ILL. NO.	TEILE-NR. PART NO.	B E Z E I C H N U N G D E S C R I P T I O N	STUECK QTY.
1 - 13	877 070	WERKZEUGSATZ / TOOL SET.....	1
1	977 420	HANDGRIFF 8X130-10 / BOLT 8X130-10.....	1
2	276 065	DOPPELMAULSCHLUESSEL 10X13 FORK WRENCH 10X13 MM.....	1
3	876 212	STECKSCHLUESSEL 21X26 SOCKET WRENCH 21X26.....	1
4	876 225	STECKSCHLUESSEL 10X13 SOCKET WRENCH 10X13 MM.....	1
5	877 080	DRUCKBOLZEN / THRUST PIN..... ZUM ABZIEHEN DES ANTRIEBSRADES TO REMOVE DRIVE GEAR	1
6	876 200	SCHRAUBENZIEHER / SCREW DRIVER.....	1
7	877 065	ABZIEHER M36X1,5 KPL. PULLER ASSY. M36X1,5..... FUER PROPELLERFLANSCH FOR PROPELLER HUB	1
8	876 195	WERKZEUGTASCHE / TOOL BAG.....	1
9	876 065	ABZIEHER M42X1,5 KPL. PULLER M42X1,5 ASSY.,..... FUER MAGNETGEHAEUSE FOR MAGNETO HOUSING	1
10	876 080	MAGNETGEHAEUSEHALTER / PULLER PLATE.....	1
11	876 557	SCHUTZPILZ / PROTECTION MUSHROOM..... FUER KURBELWELLE MAGNETSEITIG FOR CRANKSHAFT MAGNETO SIDE	1
12	277 790	SK-STIFTSCHLUESSEL 4 / ALLEN KEY 4 MM....	1
13	277 810	SK-STIFTSCHLUESSEL 6 / ALLEN KEY 6 MM....	1
14	940 581	SK-SCHRAUBE M8X16 DIN 933 HEX. SCREW M8X16..... FUER MAGNETGEHAEUSEHALTER FOR PULLER RING	3
15 - 16	876 298	ABZIEHER KPL. / PULLER ASSY.,..... FUER RK-LAGER FOR BALL BEARING	1



BILD-NR. ILL. NO.	TEILE-NR. PART NO.	B E Z E I C H N U N G D E S C R I P T I O N	STUECK QTY.
16	940 755	SK-SCHRAUBE M16X1,5X150 DIN961 HEX. SCREW M16X1,5X150.....	1
17	840 680	ZYL.SCHRAUBE M8X40 DIN 912 ALLEN SCREW M8X40..... FUER ABZIEHER FOR PULLER	4 . .
18	876 552	SCHUTZPILZ / PROTECTION MUSHROOM..... FUER KURBELWELLE ABTRIEBSEITIG FOR CRANKSHAFT P.T.O. SIDE	1
19	977 490	RING / RING..... FUER RINGHAELFTE FOR RING HALF	1
20	276 025	RINGHAELFTE / RING HALF..... FUER RK-LAGER 6206 / 30-62-16, MAGNETSEITIG FOR BALL BEARING 6206 / 30-62-16, MAGNETO SIDE	2
21	977 475	RINGHAELFTE / RING HALF..... FUER RK-LAGER 6306 / 30-72-19, ABTRIEBSEITIG FOR BALL BEARING 6306 / 30-72-19, P.T.O. SIDE	2
22	276 930	MONTAGESTEMPEL KPL. INSERTION JIG ASSY..... FUER GEHAEUSERING 960 765, MAGNETSEITIG FOR CRANKCASE RING 960 765, MAGNETO SIDE	1
23	276 940	MONTAGESTEMPEL KPL. / INSERTION JIG ASSY. FUER GEHAEUSERING 827 820, ABTRIEBSEITIG FOR CRANKCASE RING 827 820, P.T.O. SIDE	1
24	277 875	MONTAGESTEMPEL KPL. INSERTION JIG ASSY..... FUER WD-RING 230 425, KURBELWELLE MAGNETSEITIG FOR OIL SEAL 230 425, CRANKSHAFT MAGNETO SIDE	1
25	876 660	MONTAGESTEMPEL KPL. INSERTION JIG ASSY..... FUER WD-RING 850 050 FOR OIL SEAL 850 050	1
26	876 910	ZUENDEINSTELLGERAET IGNITION TIMING EQUIPMENT..... OHNE BATTERIE 4,5V WITHOUT BATTERY 4,5V	1
27	297 431	LOCTITE ANTI-SEIZE 76710 LOCTITE ANTI-SEIZE 10 GR..... ZUR VERHINDERUNG VON PASSUNGSROST TO PREVENT METAL GALLING	1
28	297 433	SCHMIERPASTE MOLYKOTE G-N MOLYKOTE G-N 50 GR., SLIDE PASTE..... 100 GR.,	1



BILD-NR. ILL. NO.	TEILE-NR. PART NO.	B E Z E I C H N U N G D E S C R I P T I O N	STUECK QTY.
29	899 785	SCHRAUBENSICHERUNG NIEDRIGFEST LOCTITE 221 VIOLET 10 CC.,..... LOCTITE 221 VIOLETT, 10 CCM., LOW STRENGTH BOND	1
30	899 788	LOCTITE 648 GRUEN LOCTITE 648 GREEN, 5 GR.,..... SCHRAUBENSICHERUNG HOCHFEST, 5 GR., HIGH STRENGTH BOND	1
31	876 970	MONTAGERING / PISTON RING SPANNER 72 MM.. FUER KOLBEN 72 MM TO MOUNT PISTON IN CYLINDER	1
32 - 33	877 015	MONTAGEDORN KPL. CIRCLIP INSTALLATION TOOL ASSY.,..... ZUM INSTALLIEREN DER KOLBENBOLZENSICHERUNGEN 18 MM FOR INSTALLATION OF PISTON PIN CIRCLIPS 18 MM	1
32	877 010	MONTAGEDORN / CIRCLIP INSTALLATION PUSHER	1
33	877 020	MONTAGEHUELSE CIRCLIP INSTALLATION SLEEVE.....	1
34	876 920	ZENTRIERING / CENTERING RING..... FUER ANKERPLATTE FOR STATOR PLATE	1
35	876 705	ABZIEHPLATTE / PULLER PLATE..... FUER KURBELWELLE UND GEHAUESE FOR CRANKSHAFT AND CRANKCASE	1
36	897 330	LITHIUMSEIFENFETT LITHIUM-BASE GREASE, 250 GR.,..... ZUR VERHINDERUNG VON KRIECHSTROEMEN, 250 GR., TO PREVENT LEAKAGE CURRENT	1
37	292 063	DICHTUNGSSATZ / GASKET SET..... FUER DEN MOTOR FOR THE ENGINE	1

FOR HISTORICAL REFERENCE PURPOSES ONLY  
 INFORMATION MAY BE OUTDATED

REPARATURWERKZEUGE UND DICHTUNGSSATZ FÜR DAS  
GETRIEBE  
REPAIR TOOLS AND GASKET SET FOR THE REDUCTION GEAR

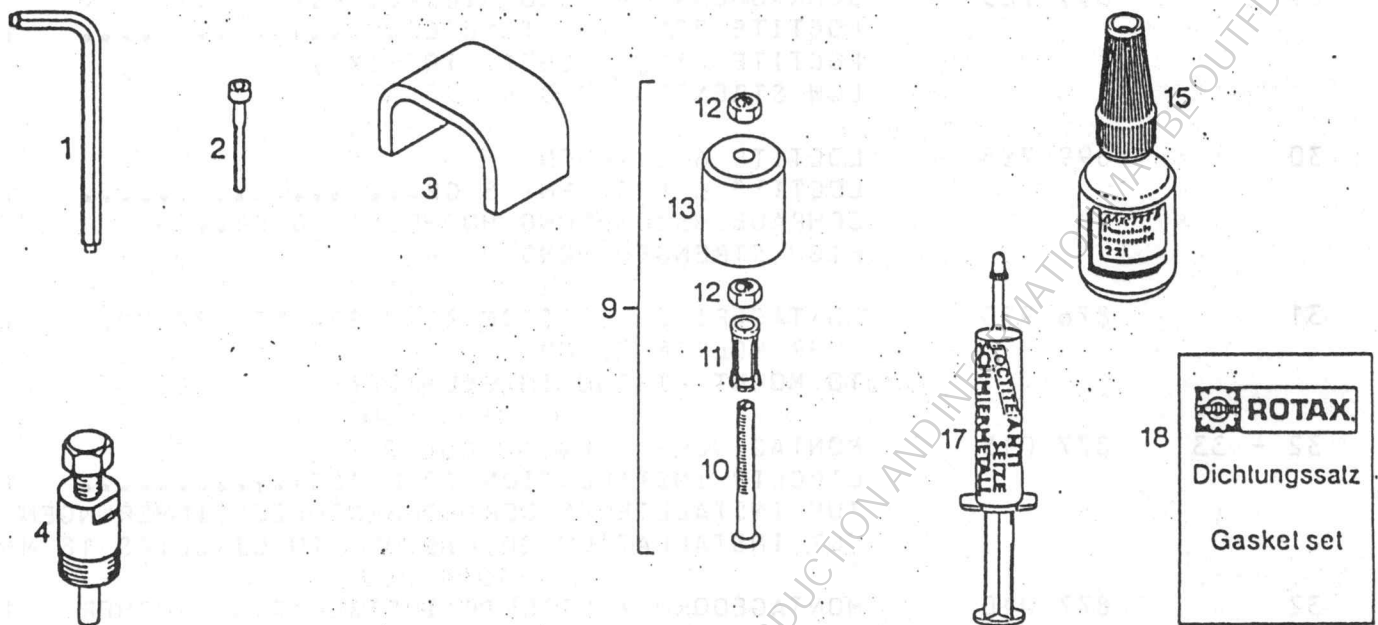


BILD-NR. ILL. NO.	TEILE-NR. PART NO.	B E Z E I C H N U N G D E S C R I P T I O N	STUECK QTY.
1	* 877 215	EINSATZ 3/8X12,5 ALLEN SOCK KEY W.PILOT 3/8X12,5..... 1 SK-STIFTSCHLUESSEL 3/8'' MIT ZENTRIERZAPFEN FÜR ZYLINDERSCHRAUBE 1/2-20UNF DES ANTRIEBSRADES ALLEN HEAD KEY 3/8'' WITH CENTERING PIN FOR ALLEN SCREW 1/2-20UNF OF THE DRIVING GEAR	
2	241 875	ZYL.SCHRAUBE M6X70/45 ALLEN SCREW M6X70/45..... 2 FÜR GETRIEBEBEDECKEL FOR GEAR COVER	
3	876 880	MONTAGEBUEGEL / MOUNTING BRACKET..... 1 FÜR KLAUENRAD FOR DOG GEAR	
4	877 065	ABZIEHER M36X1,5 KPL. PULLER ASSY. M36X1,5..... 1 FÜR PROPELLERNABE FOR PROPELLER HUB	
9	476 040	LAGERAUSZIEHER KPL. / PULLER ASSY..... 1 FÜR NADELHUELSE 25X32X16 FOR NEEDLE BEARING 25X32X16	
10	276 380	AUSZIEHBOLZEN / BOLT M10..... 1	

BILD-NR. ILL. NO.	TEILE-NR. PART NO.	B E Z E I C H N U N G D E S C R I P T I O N	STUECK QTY.
11	476 050	SPREIZHUELSE / EXTRACTOR SLEEVE..... FUER NADELHUELSE 25X32X16 FOR NEEDLE BEARING 25X32X16	1
12	242 090	SK-MUTTER M10 DIN 934 / HEX. NUT M10.....	2
13	476 060	AUSZIEHHUELSE / PULLER BELL..... FUER LAGERAUSZIEHER FOR BEARING PULLER	1
15	899 785	SCHRAUBENSICHERUNG NIEDRIGFEST LOCTITE 221 VIOLET 10 CC..... LOCTITE 221 VIOLETT, 10 CCM., LOW STRENGTH BOND	1
17	297 431	LOCTITE ANTI-SEIZE 76710 LOCTITE ANTI-SEIZE 10 GR.,..... ZUR VERHINDERUNG VON PASSUNGSROST, 10 GR., FOR PREVENT METAL GALLING	1
18	995 765	DICHTUNGSSATZ / GASKET SET..... FUER DAS GETRIEBE FOR THE REDUCTION GEAR	1

FOR HISTORICAL REFERENCE PURPOSES ONLY: ENGINE IS OUT OF PRODUCTION

**VERTRIEBS- und SERVICEPARTNER für ROTAX - MOTOREN**  
(Hovercraft, Motorsegler und Ultraleichtflugzeuge) *Ausgabe: 91 05 09*

**DISTRIBUTION and SERVICE PARTNERS for ROTAX - ENGINES**  
(hovercraft and aircraft application) *Edition: 91 05 09*

# 1) EUROPE

## GERMANY:

for postcodes DW 6+7:

**WILFRIED TUNA**

Memminger Str. 10

DW-7951 EGELSEE

Tel.: 08395 / 1362 ; Fax: 08395 / 7480

Contact person.: Wilfried Tuna

for postcodes DW 8+5/DO 4+5+6+7+8+9:

**M. & E. FRANZ**

Kampfenwandstr. 4

DW-8201 SCHECHEN-HOCHSTÄTT

Tel.: 08039 / 1431 ; Fax: 08039 / 4616

Contact person: Eduard Franz

Service-center of Messrs. FRANZ

for postcode DW 5:

**ZWEIRADHAUS LEICHLINGEN**

Bahnhofstr. 40

DW-5653 LEICHLINGEN 1

Tel.: 02175 / 5511 ; Fax: 02175 / 3998

Contact person: Gerhard Leide

for postcodes DW 1+2+3+4 / DO 1+2+3:

**FLIGHT-CENTER**

Flugplatz

DW-2875 GANDERKESEE

Tel.: 04222 / 3789 ; Fax: 04222 / 6042

Contact person: Volker Roßbach

for motorglider engines

type 275, 501, 505, 535:

**WALTER BINDER**

Ludwig-Jahn-Str. 9 b

DW-8745 OSTHEIM V.D. RHÖN

Tel.: 09777 / 2311

Contact person: Walter Binder

## BELGIUM:

**MICRONEF ULM**

35 b, Avenue du Parc

B-1310 LA HULPE

Tel.: 02 / 65 30 832 ; Fax: 02 / 65 34 273

Contact person: Roland Coddens

**DYNALI S.A.**

Rue A. Delpoestraat 24

B-1050 BRUXELLES

Tel.: 02 / 64 95 505 ; Fax: 02 / 64 67 113

Contact person: Philippe Claessens

## DENMARK:

**DANISH ULTRALIGHT CENTRE**

**SKOVMOSEGAARD**

Morkovvej 7, Undløse

DK-4340 TOLLOSE

Tel.: 053 / 48 98 38 ; Fax: 053 / 48 91 70

Contact person: B.J. Petersen

**J.T. MORTENSEN**

Engineering Company

Industrivaenget 33 Meloese

DK-3320 SKAEVINGE

Tel.: 042 / 11 07 65 ; Fax: 042 / 11 06 62

Contact person: J.T. Mortensen

## FINLAND:

**AUTO STARCKJOHANN OY**

PL 63

SF-15101 LAHTI

Tel.: 18 51 55 15 ; Fax: 18 51 55 87

Tlx.: 16142 stj sf

Contact person: Timo Kempinen

## FRANCE:

**AVIREX**

44, Avenue de Bellevue

F-92290 CHATENAY-MALABRY

Tel.: 1 46 30 90 90 ; Fax: 1 46 30 67 67

Tlx.: 631 054 avirx f

Contact person: Patrick Coyette

**LORAVIA CONSTRUCTIONS**

**ET REPARATIONS AERONAUTIQUES**

Aérodrome de Thionville-Yutz

Rue de la République

F-57110 YUTZ

Tel.: 82 56 63 71 ; Fax: 82 56 66 59

Contact person: Claude Kieger

## GREECE:

**ELEFTHERIES HATZIDAKIS**

P.O. Box 1146

1, Daedalus Street, 3rd Floor

GR-71110 IRAKLION/CRETE

Tel.: 81 / 24 12 20 ; Tlx.: 262606 hatz gr

Contact person: Eleftheries Hatzidakis

**MICHAEL POULIKAKOS**

28 Parnithos Street

GR-14564 NEA KIFISSIA

Fax: (01) 8071-738

Contact person: Michael Poulikakos

## GREAT BRITAIN:

**CYCLONE HOVERCRAFT LTD.**

Burnside, Deppers Bridge

LEAMINGTON Spa. CV 33 OSU

Tel.: 926 / 612 188 ; Fax: 926 / 613 781

Contact person: Nigel Beale

## IRELAND:

**D.L. ENGINEERING CO. LTD.**

58 Santry Close

Swords Road

DUBLIN 9

Tel.: 01 / 423 860

Contact person: Damian Logue

## ITALY:

**ICARO S.R.L.**

Via Emilia, 83 bis

I-27050 REDAVALLE (PV)

Tel.: 0385 / 74 591 ; Fax: 0385 / 74 592

Contact person: Corrado Gavazzoni

## YUGOSLAVIA:

**MURSA EXPORT**

Gunduliceva 5 a

Brace Radic 19

YU-54000 OSIJEK

Tel.: 054 / 31-722 ; Fax: 054 / 23-151

Tlx.: 28149 exip yu

Contact person: Ing. Ivano Vdovjak

**MALTA:****AUTO CYCLE AVIATION LTD.**

13, New Street

LUQA

Tel.: 22 98 06, 78 56 86; Fax: 78 40 34

Tlx.: 301 zarbos mw

Contact person: Ray Zarb

**NETHERLANDS:****HENK DE VRIES MOTOREN BV**

Jol 11-07

NL-8243 ED LELYSTAD

Tel.: 3200 / 27 674; Fax: 3200 / 28 372

Contact person: Henk de Vries

**NORWAY:****COLBJØRNSSEN & CO. A/S**

Box 80

Fagertunveien 33

N-1341 BEKKESTUA

Tel.: 02 / 53 85 62

Fax: 02 / 53 20 74

Contact person: Arne Laudal

**AUSTRIA:****BOMBARDIER-ROTAX GMBH**

Postfach 5

Welser Str. 32

A-4623 GUNSKIRCHEN

Tel.: 07246 / 271 - 0; Fax: 07246 / 370

Tlx.: 25546 brgk a

Contact person: Josef Furlinger

**POLAND:****AEROVIA**

Al. Jerozolimskie 121 m. 6

PL-02-017 WARSZAWA

Tel.: 2 / 22 82 700; Fax: 2 / 65 93 040

Contact person: Marek Duryasz

**SWEDEN:****MOVAC SWEDEN AB**

Brännland 16354

Box 791

S-905 90 UMEÅ

Tel.: 90 30 500; Fax: 90 30 484

Contact persons: Bertil Öberg / Bo Strandberg

**SWITZERLAND:****S. JUD**

Bergstraße 30

CH-8902 URDORF

Tel.: 01 / 734 02 91; Fax: 01 / 734 27 20

Contact person: Mr. Jud

**SPAIN + PORTUGAL****AVIASPORT S.A.**

Almazara 11

E-28760 TRES CANTOS (MADRID)

Tel.: (1) 803 77 11; Fax: (1) 803 55 22

Contact person: José Manuel Jiménez

**CZECHOSLOVAKIA:****I.F.M. GMBH**

Skroupova 9

CS-50197 HRADEC KRÁLOVÉ

Contact persons: Ing. Falta / Ing. Halik

**HUNGARY:****APOLLO AIRCRAFT INC.**

ZOLTAN MOLNAR

Olasz str. 31

H-3300 EGER

Tel. + Fax: 36 / 20-208

Contact person: Zoltan Molnar

**HODKER**

Szabadsag Ut 117

H-2040 BUDAORS

Tel.: 852-522 / 851-144 / 668-129

Tlx.: 22-4281

Contact persons: Geza Magyar / Sandor Racz

**2) AMERICA****USA AND CANADA:****KODIAK RESEARCH LTD.**

Executive Airport

1575 West Commercial Blvd. #33 B

Fort Lauderdale FL 33309

Tel: 305 / 776 99 04; Fax: 305 776 99 08

Contact person: Pascal Ronveaux

**Service-Centers of KODIAK in CANADA:****- ALBERTA:****A.C. ULTRA AVIATION LTD.**

Box 541

Smoky Lake, AB TOA 3 CO

Tel.: 403 / 656 - 4207

Contact person: Mark Paskevich

**- B.C.:****KODIAK RESEARCH LTD.**

913, Kal Lake Road

VERNON, B.C. V1T 6V4

Tel.: 604 / 54 24 151; Fax: 604 / 54 25 157

Contact person: Don Butterworth

**REG'S AIR-COOLED ENGINES**

9708 Princess Drive

Surrey, B.C. V3V 2T4

Tel 604 / 581 - 7414

Contact person: Reg Lumsden

**- ONTARIO:****NORSPORT AVIATION, INC.**

P.O. Box 1357

Thunder Bay, ON PTC 5W2

Tel.: 807 / 475 - 0749

Contact person: Don Nelson

**WALTER TADGELL & SONS, LTD.**

Recreation &amp; Power Products

R.R. #5, Hwy. 81 North

Strathroy, ON N7G 3HC

Tel.: 519 / 245 - 1103

Contact person: Brian Tadjell

**- QUEBEC:****CENTRE D'AVIATION RECREATIF LEGER****C.A.R.L., INC.**

1836 Rue Des Erables

St. Lambert de Levis, PQ GOS 2W0

Tel.: 418 / 889 - 0423

Contact persons: John Mc Donald

Daniel Sasseville

**Service-centers of KODIAK in the U S A:****- ALASKA:****ARCTIC SPARROW AIRCRAFT, INC.**

7231 Rovenna Street

ANCHORAGE, AK 99518

Tel.: 907 / 349-4101

Contact person: Mike Jacober

**- CALIFORNIA:****CALIFORNIA POWER SYSTEMS, INC.**

790 - 139th Avenue, #4

SAN LEANDRO, CA 94578

Tel. 415 / 357-2403



**F. ROBERT MARSHALL**

601 Sequoia Street  
Brentwood, CA 94513  
Tel.: 415 / 422 - 9596 (during the day)  
415 / 644 - 2310 (in the evening))

**- COLORADO:****LEADING EDGE AIR FOILS, INC.**

331 South 14th Street  
COLORADO SPRINGS, CO 80904  
Tel.: 719 632-4959  
Contact person: Bill Raisner

**- FLORIDA:****LOCKWOOD AVIATION, INC.**

460 South Airport Road  
LAKE WALES, FL 33853  
Tel.: 813 676-0344  
Contact person: Phillip Lockwood

**- MISSISSIPPI:****S. MISSISSIPPI LIGHT AIRCRAFT, INC.**

Route 7, Box 3378  
LUCEDALE, MS 39452  
Tel.: 601 947-4953  
Contact person: Ronald Smith

**- OHIO:****GREEN SKY ADVENTURES, INC.**

2377 Cream Ridge Road  
ORWELL, OH 44076  
Tel.: 216 293-6624  
Contact person: Gerald Olenik

**- WASHINGTON:****EASTSIDE ULTRALIGHTS, INC.**

4700 - 188th St. N.E.  
ARLINGTON, WA 98223  
Tel.: 206 435-3737  
Contact person: Jim Scott

**ARGENTINA:****S.U.L. S.r.l.**

Albarelos 4841  
RA-1605 MUNRO (BUENOS AIRES)  
Tel.: 762-2143 / 4472 /  
4496 / 5752

Fax: 756-1220 ; Tlx.: 26124 phlox ar  
Contact person: A. Savio

**PAMPA'S BULL S.A.**

San Martin 969 - Piso 1  
RA-1004 BUENOS AIRES  
Tlx.: 23744 pambu ar  
Contact person: Aquiles Luis Uriarte

**BOLIVIA:****ANCOBOL LTDA.**

Casilla 3776  
SANTA CRUZ (WARNES)  
Tel.: 0923 / 2112 ; Tlx.: 4412 ancobol bv  
Contact person: Ing. L. Gerhard Weisz

**BRAZIL:****DATATEK COMERCIO EXTERIOR LTDA.**

Praia do Flamengo 66 GPO 1720  
C.E.P. 22210  
RIO DE JANEIRO  
Tel.: 021 / 265 1545 ; Fax: 021 / 265 7881  
Tlx.: 21 34 566 duk br  
Contact person: J.M. Carneiro de Rezende

**Service-centers of DATATEK:****- NORTHEAST REGION:****T.M. ENG. + EMPREENDIMENTO LTDA.**

Rodovia Br. 232, km 14,5  
Christo Redentor  
Jaboatao dos Guararapes - PE  
C.E.P. 54.220  
Tel.: 081 / 251 - 0966 ; Fax: 081 / 251 - 0214  
Contact person: Antonio Teixeira

**- NORTH REGION:****ULTRA SPORT**

Rua Vicente Leite, No. 960/302  
C.E.P. 60.170  
Fortaleza - Ceara  
Tel. + Fax: 085 / 224 - 1959  
Contact person: Eduardo Campos

**- SOUTH REGION:****GRACIOSA COMERCIO DE ULTRALEVE DO PARANA LTDA.**

Rua Vereador Washinton Mansur 975  
C.E.P. 80.530  
Bairro Ahu - Curitiba - Parana  
Tel.: 041 / 254 - 3398  
Contact person: P. Afonso de Camargo

**- WESTERN REGION:****PROLAZER - PROMOCOES****Rep. e Vendas de Ultraleve LTDA.**

Av. Castelo Branco, No. 6867  
C.E.P. 75.120  
Setor Coimbra  
Goiania, GO.  
Tel.: 062 / 291 - 2944 ; Fax: 062 / 291 - 2693  
Contact person: U. Alves Abbud

**- SAO PAULO AND CENTRAL REGIONS:****ULTRAMOTORES INDUSTRIA E COMERCIO LTDA.**

R. José Volpato, No. 436  
Praia Azul, Americana - SP  
Tel.: 0194 / 613 425  
Contact person: Carlos Pecanha

**CHILE:****INDUSTRIAS CARDOEN LTDA.**

Los Conquistadores 1700  
Piso 28  
SANTIAGO  
Tel.: 2 / 23 13 420 ; Fax: 2 / 23 16 366  
Tlx.: 34 09 97 incar

**PARAGUAY:****FLY COMERCIAL IMPORTADORA Y EXPORTADORA**

Galeria Cristal n. 23 and 32  
CIUDAD PDTE STROESSNER

**PERU:****DIETER MOSSIER**

Apt. Postal 18-0342  
LIMA 18 (Miraflores)  
Tel.: 14 - 75 99 70 ; 14 - 75 42 42 ; 14 - 75 41 91  
Fax: 14 - 75 42 86  
Contact person: Dieter Mossier

**URUGUAY:****OSCAR CAMPODONICO**

Importaciones  
P.O. Box 1057 / MONTEVIDEO

**VENEZUELA:**

**MAXIMO OLIVIERI SRL**  
3ra. Avenida de „Los Palos Grandes“  
Esquina con „Trnasversal 8“  
Quinta 11-11  
CARACAS  
Tel. + Fax: 02 / 283 - 21 13 ; Tlx.: 27876  
Contact person: Maximo Olivieri

**3) AUSTRALIA**

**AUSTFLIGHT AVIATION PTY. LTD.**  
P.O. Box 84  
Boonah, QLD. 4310  
Tel.: (074) 63 2755 ; Fax: (074) 63 2987  
Contact person: Jim Fenton

**BERT FLOOD IMPORTS PTY. LTD.**  
7, 36 New Street  
RINGWOOD, VICTORIA 3135  
Tel.: 03 / 87 93 511 ; Fax: 03 / 87 96 575  
Tlx.: 36444 brtflld  
Contact person: Bert Flood

**NEW ZEALAND:**

**LAWNBOYS - TIPPINS INTERNATIONAL AGEN-  
CIES**  
28 F Cavendish Drive  
Manukau City  
AUCKLAND  
Tel.: 09 / 262 - 2632 ; Fax: 09 / 262 - 2657  
Contact person: Murray Tippins

**4) AFRICA****NAMIBIA:**

**KURT TREDE**  
Central Bazaar  
P.O. Box 41  
SWAKOPMUND 9000  
Tel.: 0641 / 2741 ; Fax: 0641 / 4731

**SOUTH AFRICA:**

**MICROLIGHT ENGINES A. ACCESSORIES CC**  
P.O. Box 957  
EDENVALE, 1610  
Tel.: 011 / 452 5959 ; Fax: 011 / 609 6477  
Contact persons: Mike Blyth / Niren Chotoki

**TUNISIA:**

**AIR CULTURE TUNISIE**  
B.P. 03  
TN-7060 UTIQU

**5) ASIA****INDONESIA:**

**P.T. ESACON TRADA**  
Jl. Wolter Moginsidi 91  
JAKARTA 12180  
Tel.: (021) 715 906 / 739 8109  
Fax: (021) 739 8109 ; Tlx.: 62580 jlf ia

**ISRAEL:**

**CONDOR-AVIATION INDUSTRIES LTD.**  
34 Arlozorov St.  
IL-52481 RAMAT - GAN  
Tel.: 03 / 72 48 84 ; Fax: 03 / 72 37 53  
Contact person: David Viernik

**JAPAN:**

**JAPAN ULTRALIGHT AIRCRAFT INC.**  
1793 Fukazawa, Gotemba City  
SHIZUOKA PREF 412  
Tel.: 550 / 83 8860 ; Fax: 550 / 83 8224  
Contact person: Michio Oiwa

**KOREA:**

**HWA YUONG MEDICAL & SCIENCE CO.**  
SL Yeong Dong  
P.O. Box 918  
SEOUL  
Tel.: 02 / 586 - 2925 ; Fax: 02 / 586 - 2926  
Tlx.: 29608 wooyang k  
Contact person: John Lee

**PAPUA NEW GUINEA:**

**WYATT INDUSTRIES**  
P.O. Box 4250  
BROKO  
Tel.: 22 94 83 ; Fax: 25 37 14  
Contact person: Phillip Wyatt

**PHILIPPINES:**

**PHILIPPINE AIRCRAFT CO, INC.**  
Metro Manila  
P.O. Box 7633  
Airport Airmail Exchange Office  
Tel.: 832-2777 ; Fax: 833-0605  
Tlx.: 66621 wpac pn  
Contact person: Rolando P. Moscardon

**SRI LANKA:**

**RAY WIJewardene**  
AG-Aero Research Ltd.  
133, Dharmapala Mawatha  
COLOMBO 7  
Tel.: 1 / 21881 ; Fax: 1 / 695420  
Tlx.: 21266 lakexpo ce  
Contact person: Ray Wijewardene

**TAIWAN:**

**TAIWAN MAXIEM INDUSTRIES**  
7/1 Tung Feng Street  
TAIPEI, 10 651, TAIWAN  
Tel.: 2 / 704 6163 ; Fax: 2 / 704 1295  
Tlx.: 11531 taimaxiem  
Contact person: Lester Lin

**THAILAND:**

**JONES COMPANY LIMITED**  
942/20-21 Rama 4th Road  
P.O. Box 686  
BANGKOK  
Tel.: 233 9088 / 233 3628 ; Fax: 237 1868  
Contact person: Kit Chong

**USSR:**

**AVIAEXPORT**  
19, Trubnikovski Al.  
GSP, G-69  
SU-121 817 MOSCOW  
Tel.: 244 25 51  
Tlx.: 41 12 57 avex su ; 41 13 35 avex su  
Contact person: V. Golovantschikov

**UNITED ARAB EMIRATES:**

**AL MOALLA**  
P.O. Box 7787  
ABU DHABI  
Fax: 2 / 788 073  
Tlx.: 24440 emzad em

FOR HISTORICAL REFERENCE PURPOSES ONLY: ENGINE IS OUT OF PRODUCTION AND INFORMATION MAY BE OUTDATED