



ROTAX

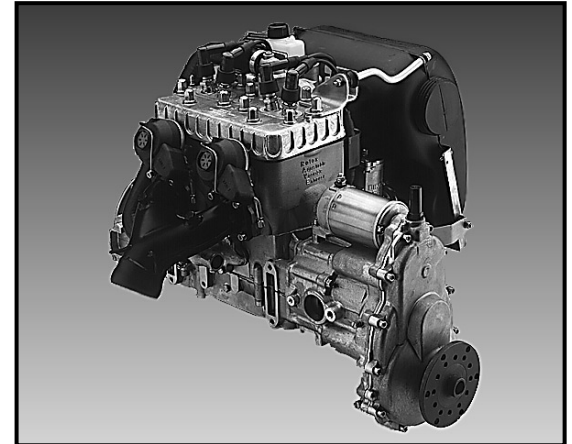
FLUGMOTOR AIRCRAFT ENGINE

618 UL - D.C.D.I.

BESCHREIBUNG / DESCRIPTION

2-Zyl. 2-Takt drehschiebergesteuerter flüssiggekühlter Motor mit RAVE (einstellbarer Auslaßsteuerung), elektronischer Doppelzündung, integrierter Wasserpumpe und Thermostat, Auspuffanlage, Vergaser, Getriebe E mit integriertem Elektrostarter, Ansaugeräuschkämpfer, Frischölschmierung

2-cyl. 2-stroke liquid cooled engine with rotary valve inlet, with RAVE (adjustable variable exhaust), electronic dual ignition, integrated water pump and thermostat, exhaust system, carburetors, gearbox E with integrated electric starter, intake silencer, fresh oil lubrication



AUSFÜHRUNG Version	LEISTUNG Performance		DREHMOMENT Torque			max. Drehzahl R.P.M.	
	kW	hp	1/min	Nm	ft. lbf.		
618 UL-2V	55	73,8	6750	80	59	6500	7000

BOHRUNG Bore		HUB Stroke		HUBRAUM Displacement		VERDICHTUNG Compression Ratio	
76 mm	2,99 in	68 mm	2,68 in	617 cm ³	37,65 cu in	th: 11,5	ef: 5,95

TREIBSTOFF Fuel	Super 2-Takt-Motoröl Super 2-stroke motoroil	MISCHVERHÄLTNIS Mixing ratio
MON 85 RON 95*	API-TC - Klassifikation API-TC - Classification	variabel mit Frischölpumpe variable with fresh oil pump
* verbleit oder unverbleit		* leaded or unleaded

ZÜNDANLAGE Ignition unit	VORZÜNDUNG Ignition timing	ZÜNDKERZE Spark plug
DUCATI Doppel CDI	15° v. OT	ROTAX PART No 897 055

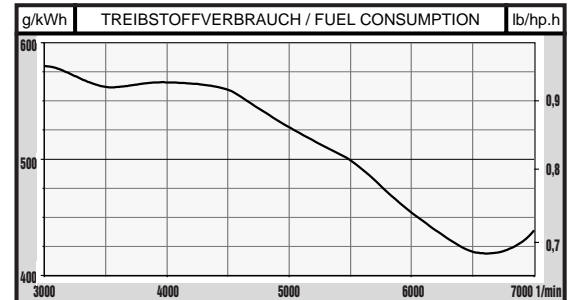
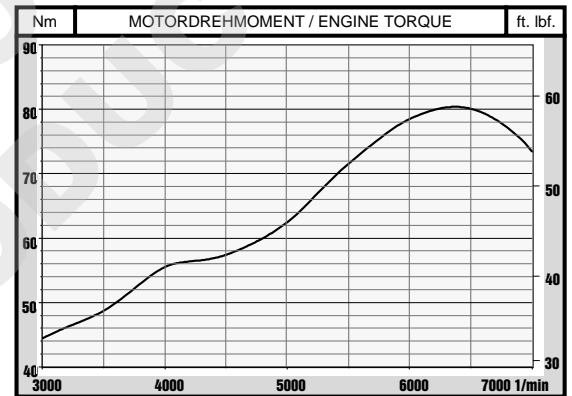
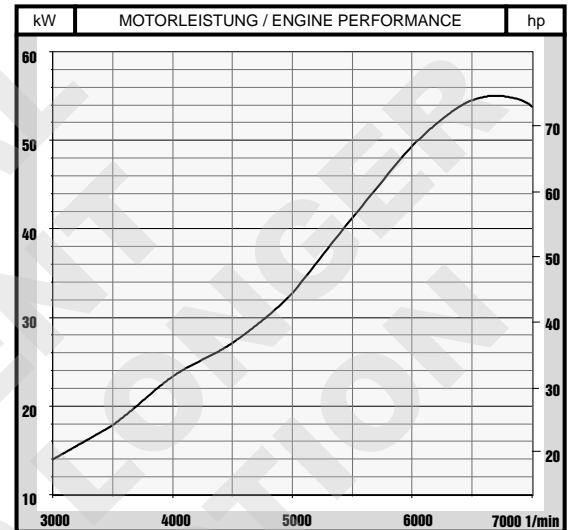
GENERATORLEISTUNG Generator performance	DREHZAHL R.P.M.	SPANNUNG Voltage
200 W DC	6000 1/min	13,5 V

LIEFERUMFANG Standard	GEWICHT / WEIGHT	
	kg	lb
Motor / engine	31,0	68,3
2 Vergaser / 2 carburetors	1,8	4,0
Ansaugeräuschkämpfer / intake silencer	1,9	4,2
Getriebe "E" / gearbox "E" / i = 2,62/3,0/3,47/4,0	11,2	24,7
Auspuffsystem / exhaust system	6,9	15,2
Getriebe "C" / gearbox "C" / i = 2,62/3,0/3,47/4,0	8,0	17,6
Lichtgenerator / generator 220 W DC	1,1	2,4
Elektrostarter / electric starter	3,5	7,7
Kühler / radiator 995 697	1,0	2,2
2 Kühler groß / 2 radiators big	2,2	4,9
Ausgleichsgefäß / expansion tank 922 317	0,3	0,7
Überlaufgefäß / overflow-bottle 922 325	0,2	0,4
Ölbehälter / oil tank 2,4 l	0,6	1,3
Nachdämpfer / after muffler	1,6	3,5
Anzeigegerät / instrument FLYdat	0,5	1,1
Auslesegerät / recall instrument RDAT	1,0	2,2

WARNUNG / WARNING

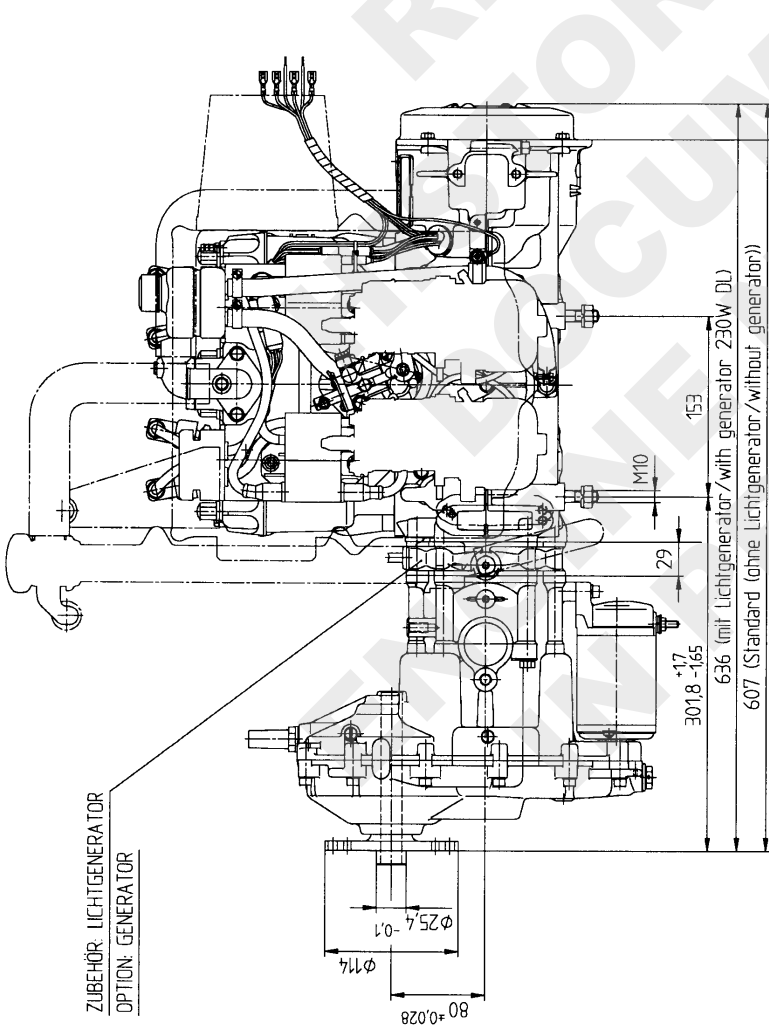
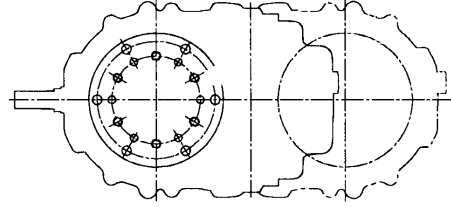
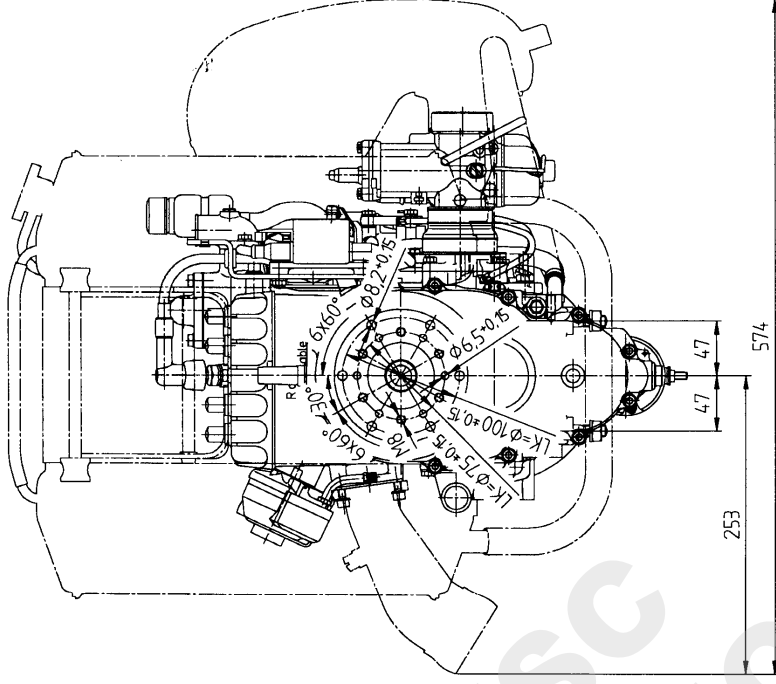
Dieser Flugmotor entspricht nicht den Sicherheitsbestimmungen für zertifizierte Flugmotoren. Dieser Motor darf nur in nicht-zertifizierten Experimental- und Ultraleicht-Flugzeugen verwendet werden und nur in solchen Fällen, in denen ein Motorschaden die Sicherheit nicht beeinträchtigt. Vor Inbetriebnahme des Motors ist das Handbuch zu lesen. Informationen erhalten Sie beim zuständigen, autorisierten Rotax-Vertriebspartner.

This aircraft engine does not comply with federal safety regulations for standard aircraft. This engine is for use in experimental and ultralight uncertified aircraft only and only in circumstances in which an engine failure will not compromise safety. Before operating the engine read operator's manual. Information is available from your local authorized Rotax distributor.

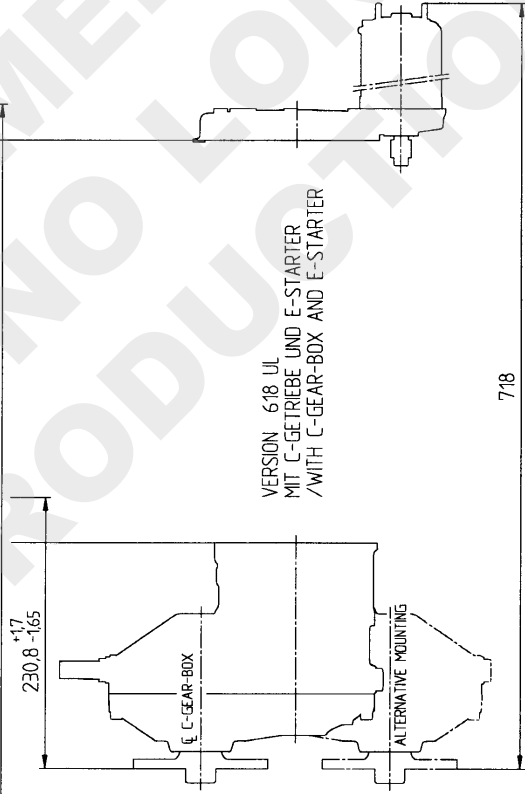


**ROTAX VERTRIEBSPARTNER
ROTAX AUTHORIZED DISTRIBUTOR**

BOMBARDIER-ROTAX GESELLSCHAFT MBH MOTORENFABRIK
A-4623 Günskirchen Tel. ..43-(0)-7246-271-0* Fax: ..43-(0)-7246-370 Telex: 25546 brgk



ZUBEHÖR: LICHTGENERATOR
OPTION: GENERATOR



VERSION 6/18 UL
MIT C-GETRIEBE UND E-STARTER
/ WITH C-GEAR-BOX AND E-STARTER